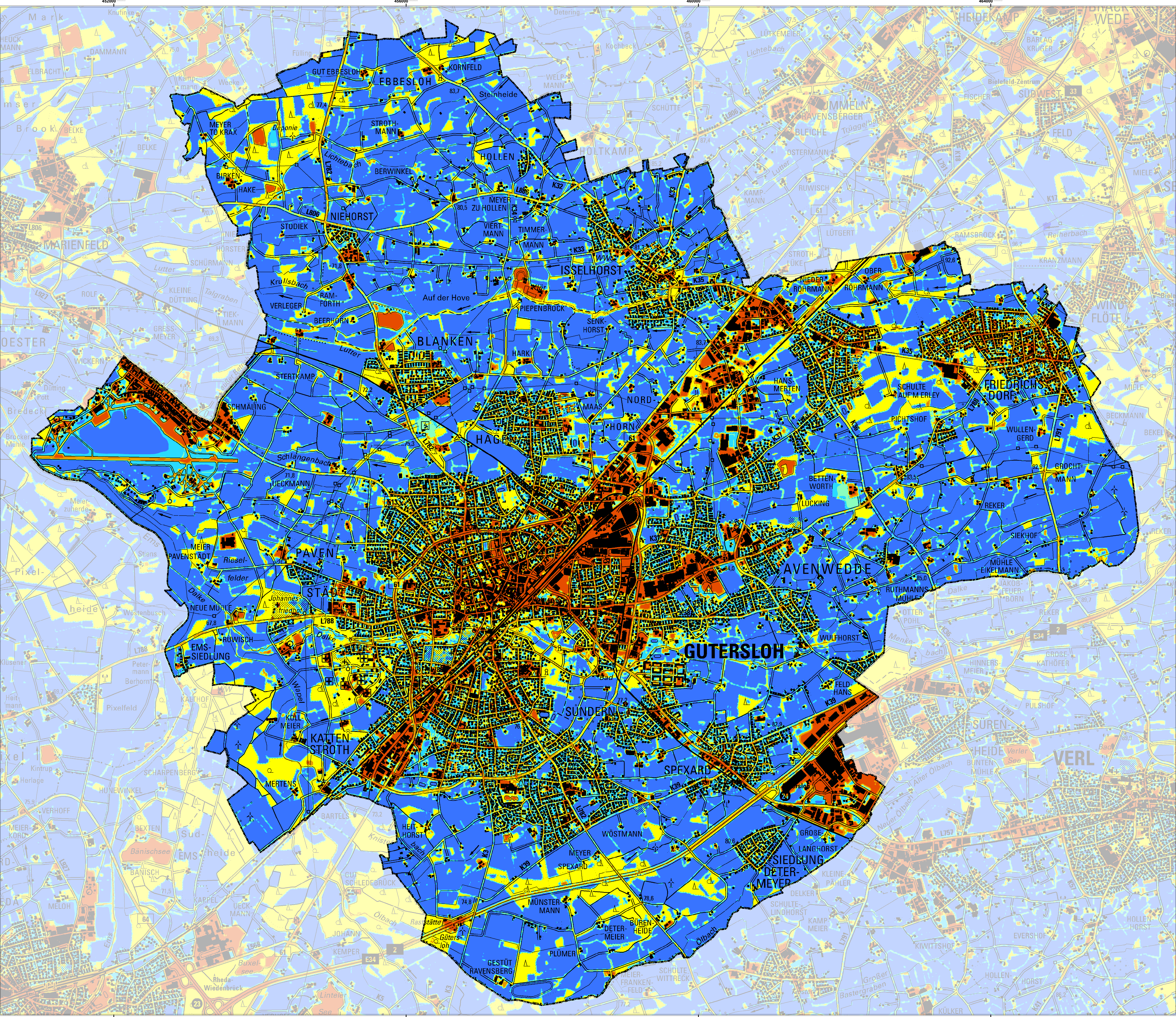
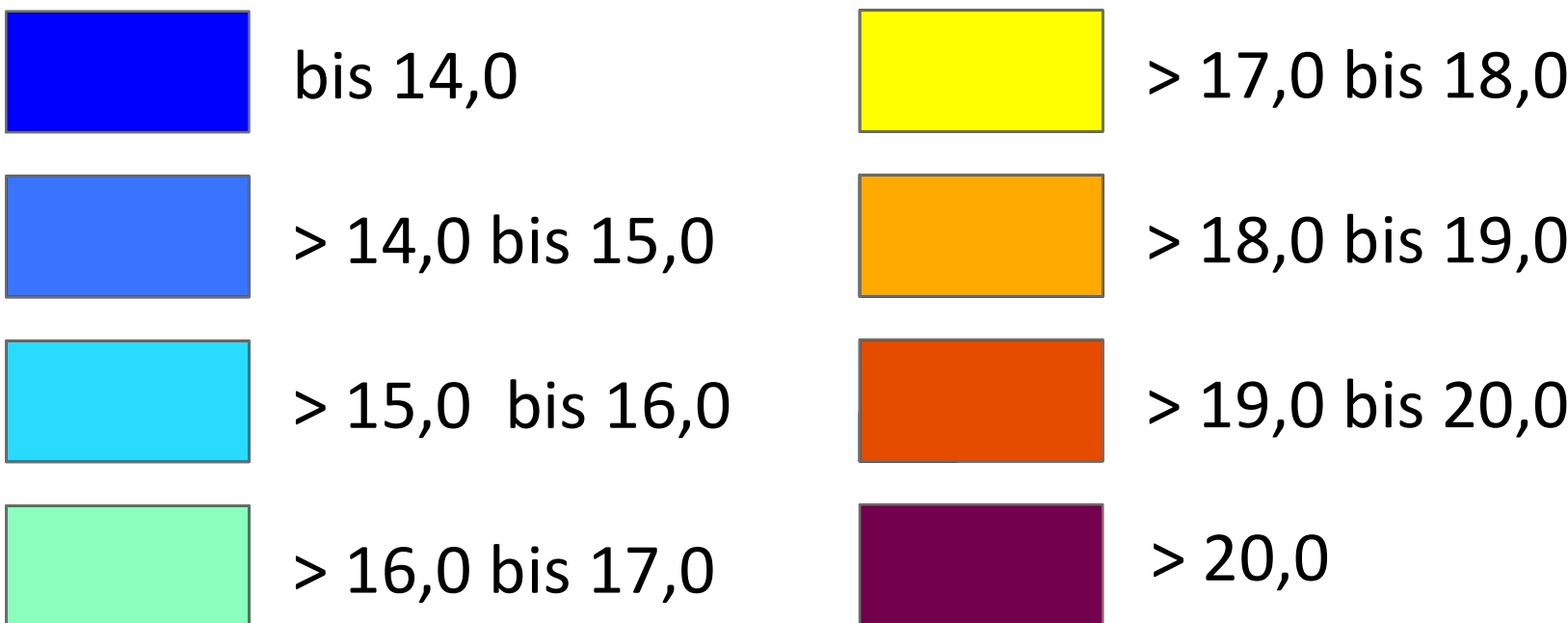


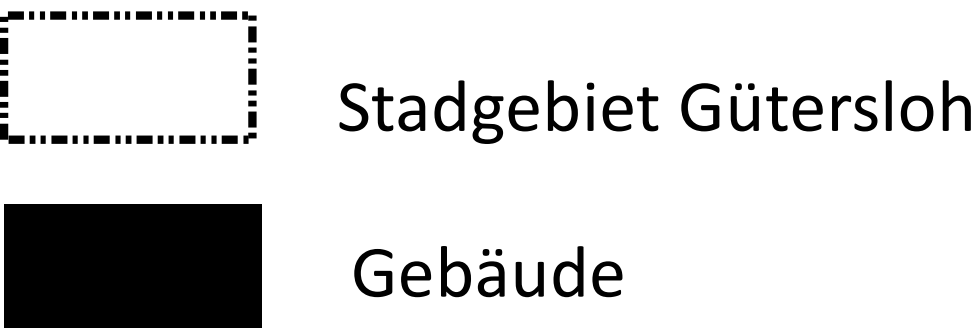
# K01: Nächtliches Lufttemperaturfeld Stadt Gütersloh



## TEMPERATURFELD IN 2M HÖHE [°C]



## RAUMSTRUKTUR



## STADTKLIMAGUTACHTEN GÜTERSLOH

### K01: Nächtliches Lufttemperaturfeld Stadt Gütersloh (Ist-Situation)

Dargestellt ist die nächtliche Lufttemperatur in Grad Celsius [°C] in zwei Metern über Grund um 4 Uhr nachts als einer der zentralen Ergebnisparameter aus der Modellierung.

#### KARTOGRAPHISCHE LEGENDE

PROJEKTTITEL: Stadtklimagutachten Stadt Gütersloh  
KARTENTHEMA: Temperaturfeld in 2m Höhe (4:00 Uhr Nachtsituation)  
REVISIONSSTAND: REV01 (15.12.2023)  
VERWENDETES MODELL: FITNAH-3D

#### METEOROLOGISCHE RANDBEDINGUNGEN

BASISDATUM: 21.06. [SONNENHÖCHSTSTAND]  
MODELLIERUNGSZEIT: 21.00 bis 14:00 FOLGETAG  
STARTTEMPERATUR: 21,1°C in 2m HÖHE  
BODENFEUCHTE: 60%  
WETTERLAGE: AUTOCHTHON [0/8 BEWÖLKUNG]

Auftraggeber: GEO-NET Umweltconsulting

GEO-NET  
Große Pfahlstraße 5a  
30161 Hannover  
www.geo-net.de

Auftraggeber: FB 31 der Stadt Gütersloh

Gütersloh  
Stadt Gütersloh  
Fachbereich Umweltschutz  
Friedrich-Ebert-Str. 54  
33330 Gütersloh