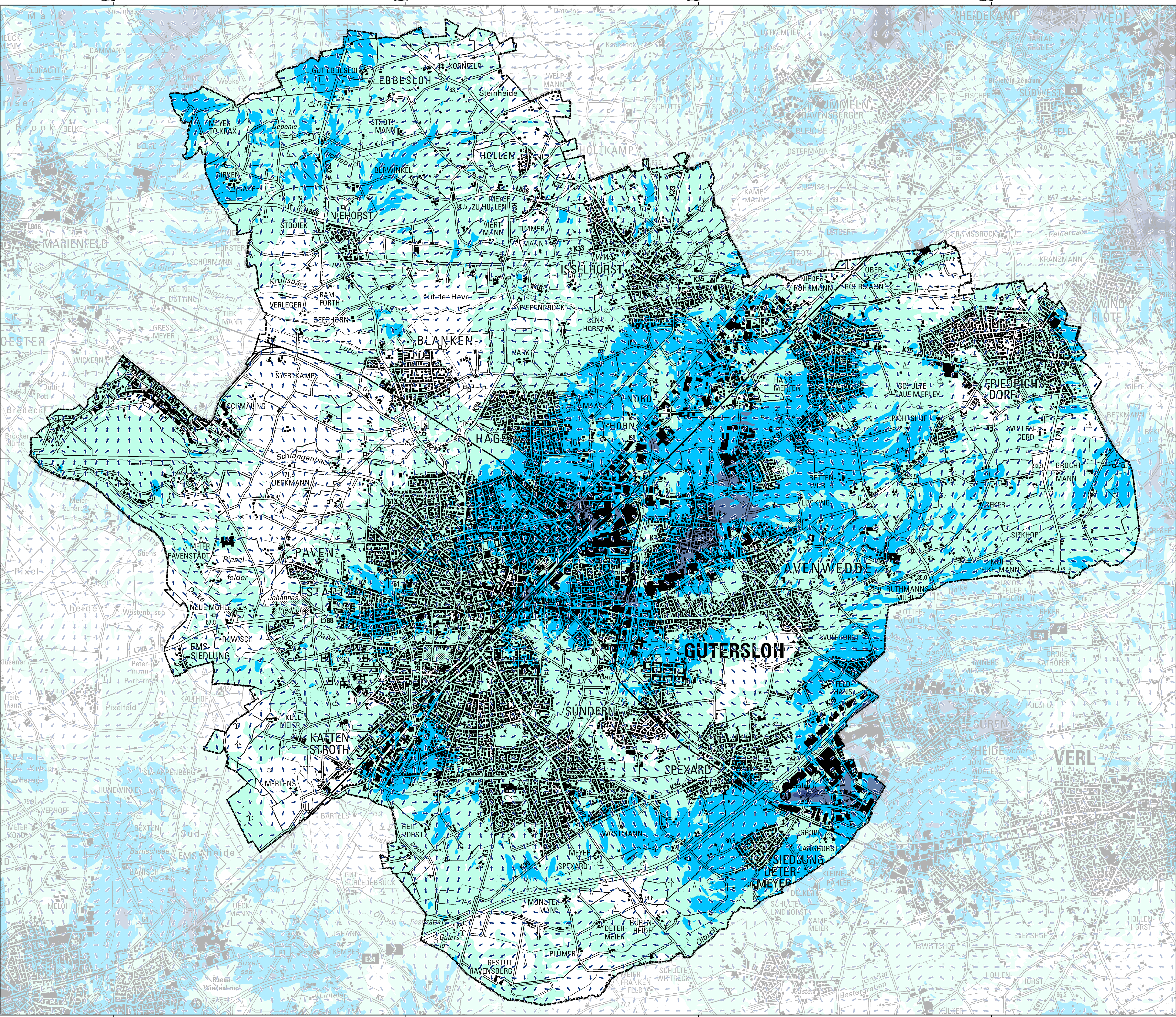
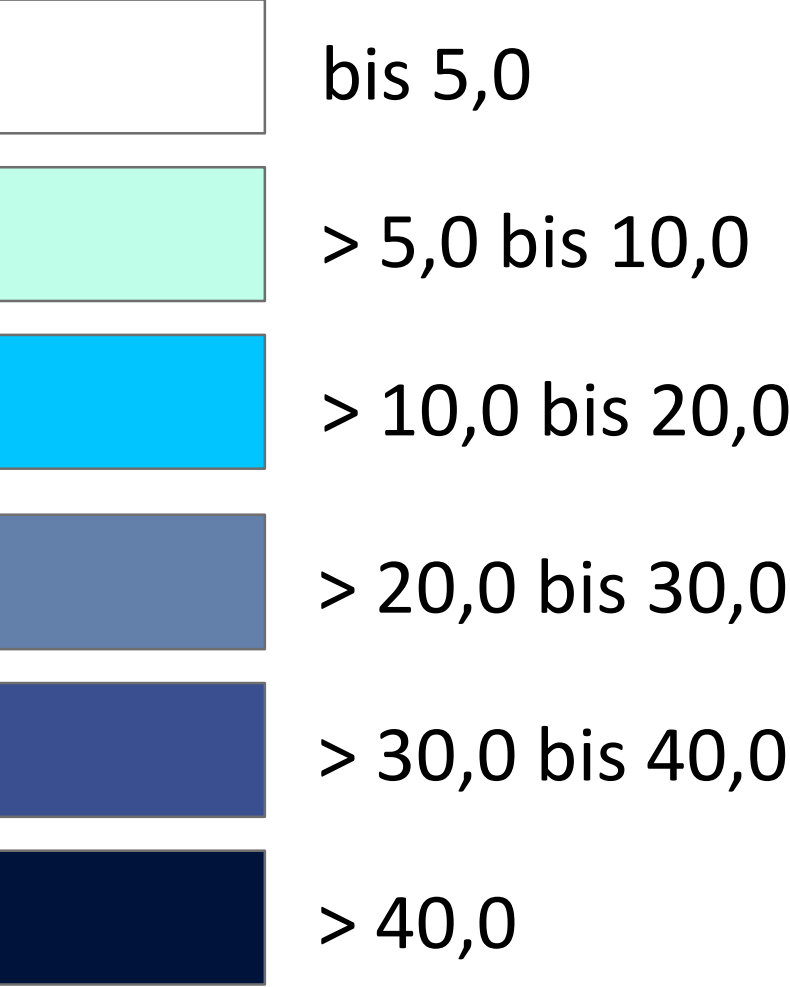


K02: Nächtlicher Kaltlufthaushalt Stadt Gütersloh

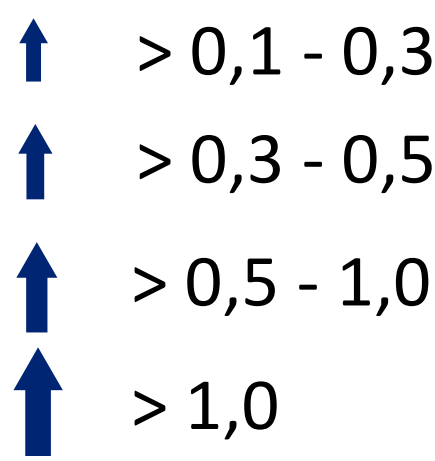


KALTLUFTVOLUMEN-STROMDICHTE [M³/(S*M)]

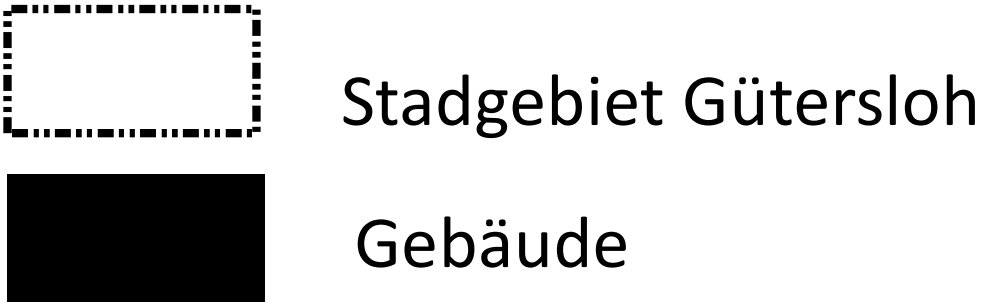


WINDFELD IN 2 M ü. GRUND

Windgeschwindigkeit in m/s



RAUMSTRUKTUR



STADTKLIMAGUTACHTEN GÜTERSLOH K02: Nächtlicher Kaltlufthaushalt Stadt Gütersloh (Ist-Situation)

Dargestellt ist der Kaltluftvolumenstrom in m³/s*m in Kombination mit dem Windfeld in zwei Metern über Grund um 4 Uhr nachts als einer der zentralen Ergebnisparameter aus der Modellierung.

KARTOGRAPHISCHE LEGENDE

PROJEKTTITEL: Stadtklimagutachten Stadt Gütersloh
KARTENTHEMA: Kaltluftvolumendichte und Windfeld
in 2m Höhe; Ausgangssituation (4:00 Uhr Nachtsituation)
REVISIONSSTAND: REV01 (15.12.2023)
VERWENDETES MODELL: FITNAH-3D

METEOROLOGISCHE RANDBEDINGUNGEN

BASISDATUM: 21.06. [SONNENHÖCHSTSTAND]
MODELLIERUNGSZEIT: 21:00 bis 14:00 FOLGETAG
STARTTEMPERATUR: 21°C IN 2m HÖHE
BODENFEUCHTE: 60%
WETTERLAGE: AUTOCHTHON [0/8 BEWÖLKUNG]



Auftraggeber: GEO-NET Umweltconsulting

GEO-NET
Große Pfahlstraße 5a
30161 Hannover
www.geo-net.de

Auftraggeber: FB 31 der Stadt Gütersloh

Gütersloh
Stadt Gütersloh
Fachbereich Umweltschutz
Friedrich-Ebert-Str. 54
33330 Gütersloh