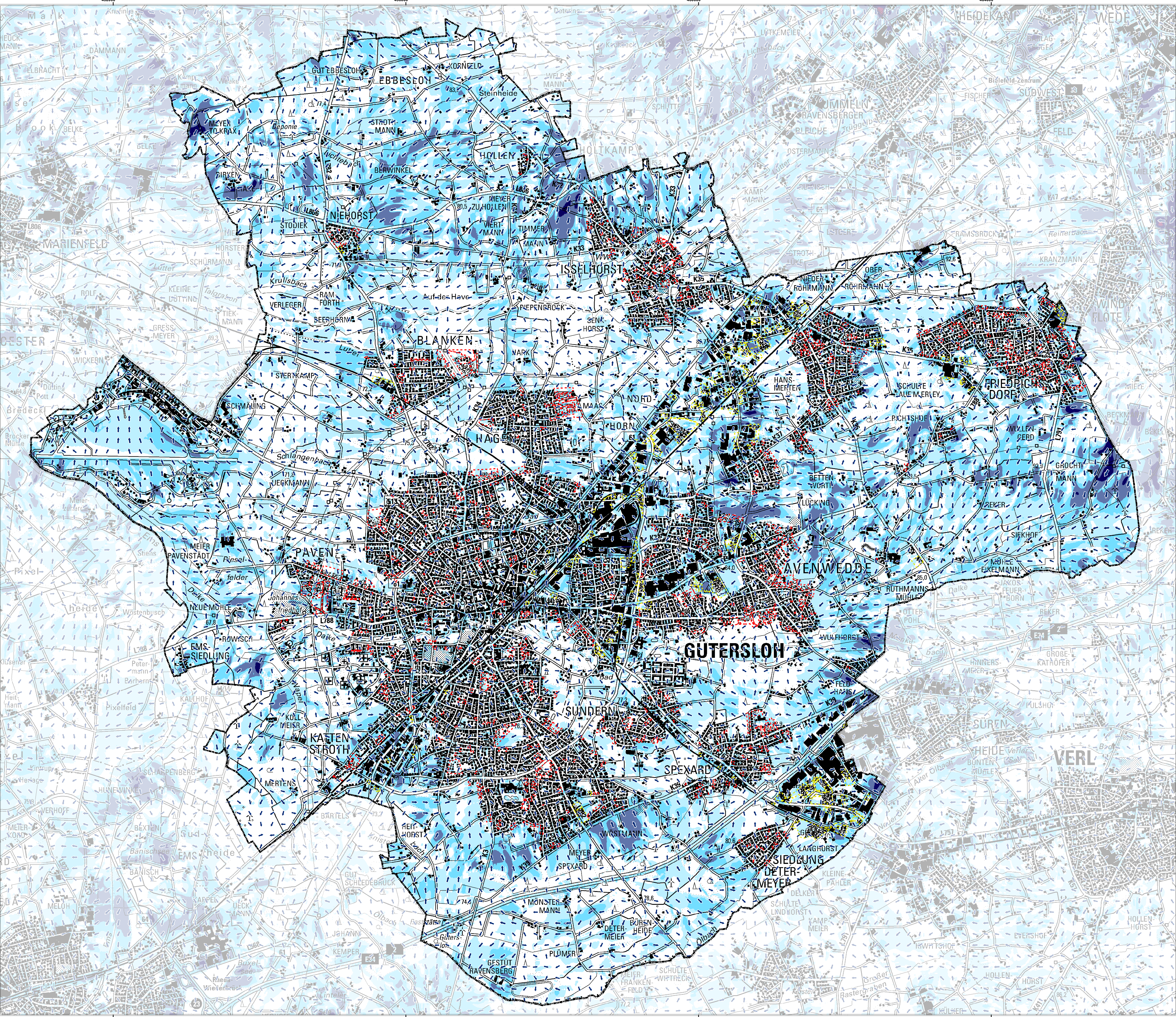
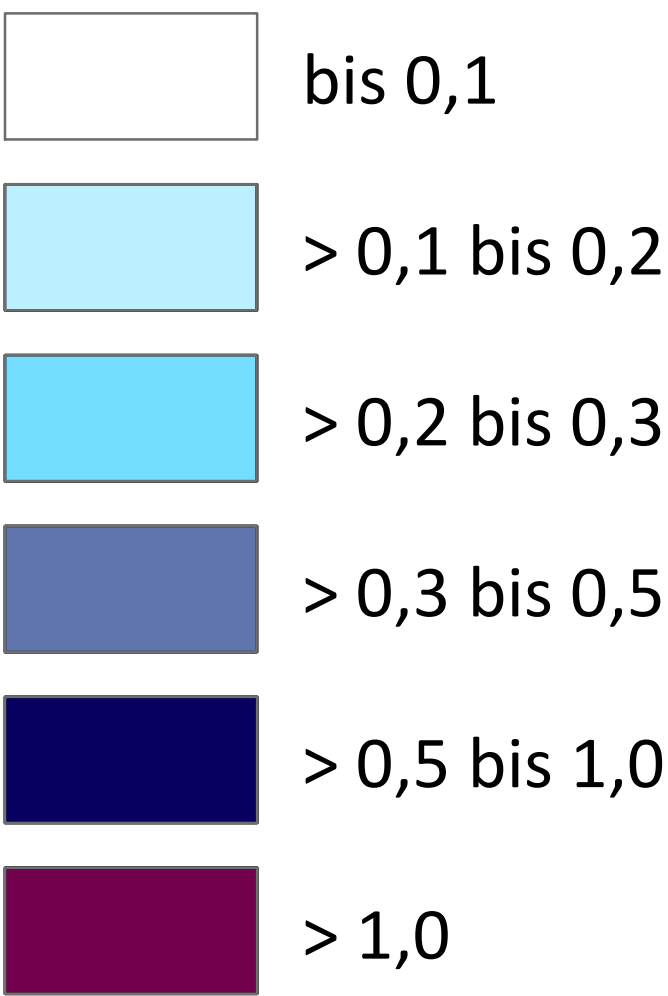


# K15: Nächtliches Windfeld Stadt Gütersloh

## Zukunftsszenario 2

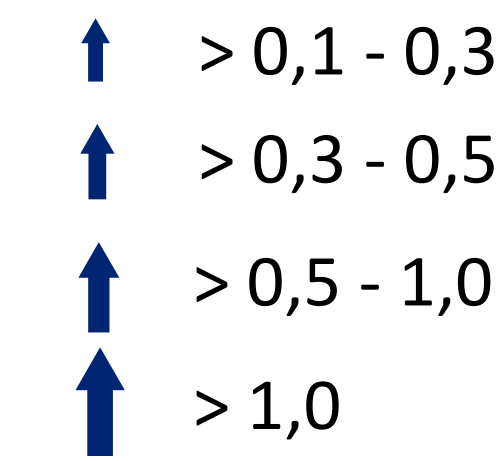


### WINDGESCHWINDIGKEIT IN 2M HÖHE [M/S]

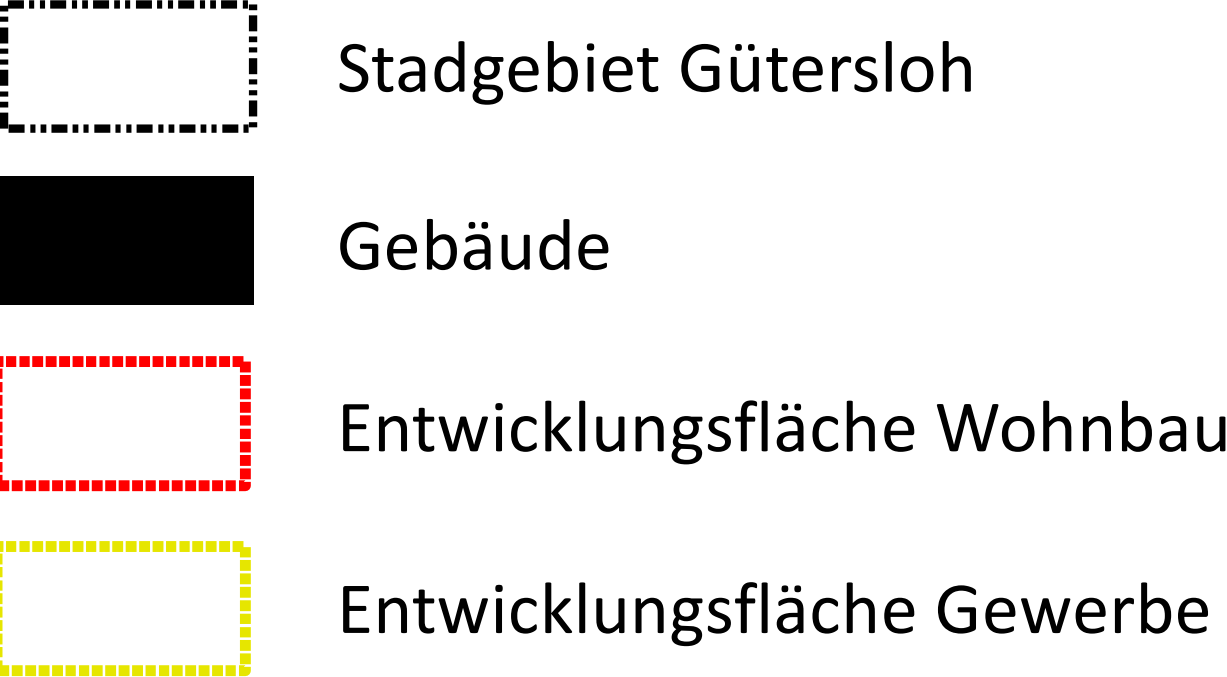


### WINDFELD IN 2 M ü. GRUND

Windgeschwindigkeit in m/s



### RAUMSTRUKTUR



### STADTKLIMAGUTACHTEN GÜTERSLOH

#### K15: Nächtliches Windfeld Stadt Gütersloh Zukunftsszenario 2

Dargestellt ist die Windgeschwindigkeit in m/s in Kombination mit der Windrichtung in zwei Metern über Grund um 4 Uhr nachts als einer der zentralen Ergebnisparameter aus der Modellierung. Im Rahmen des Zukunftsszenarios wurden mögliche Entwicklungsflächen für Wohnen und Gewerbe zu einem Flächenanteil von 50 % beplant. Darüber hinaus wurden klimawandelbedingte Änderungen der meteorologischen Randbedingungen berücksichtigt.

#### KARTOGRAPHISCHE LEGENDE

PROJEKTTITEL: Stadtklimagutachten Stadt Gütersloh  
KARTENTHEMA: Windfeld in 2m Höhe  
Zukunftsszenario 2 (4:00 Uhr Nachtsituation)  
REVISIONSSTAND: REV01 (15.12.2023)  
VERWENDETES MODELL: FITNAH-3D

#### METEOROLOGISCHE RANDBEDINGUNGEN

BASISDATUM: 21.06. [SONNENHÖCHSTSTAND]  
MODELLIERUNGSZEIT: 21:00 bis 14:00 FOLGETAG  
STARTTEMPERATUR: 21°C IN 2m HÖHE (Klimasignal +1,9 K)  
BODENFEUCHTE: 30%  
WETTERLAGE: AUTOCHTHON [0/8 BEWÖLKUNG]

Auftraggeber: GEO-NET Umweltconsulting

GEO-NET  
Große Pfahlstraße 5a  
30161 Hannover  
www.geo-net.de

Auftraggeber: FB 31 der Stadt Gütersloh

Stadt Gütersloh  
Fachbereich Umweltschutz  
Friedrich-Ebert-Str. 54  
33330 Gütersloh