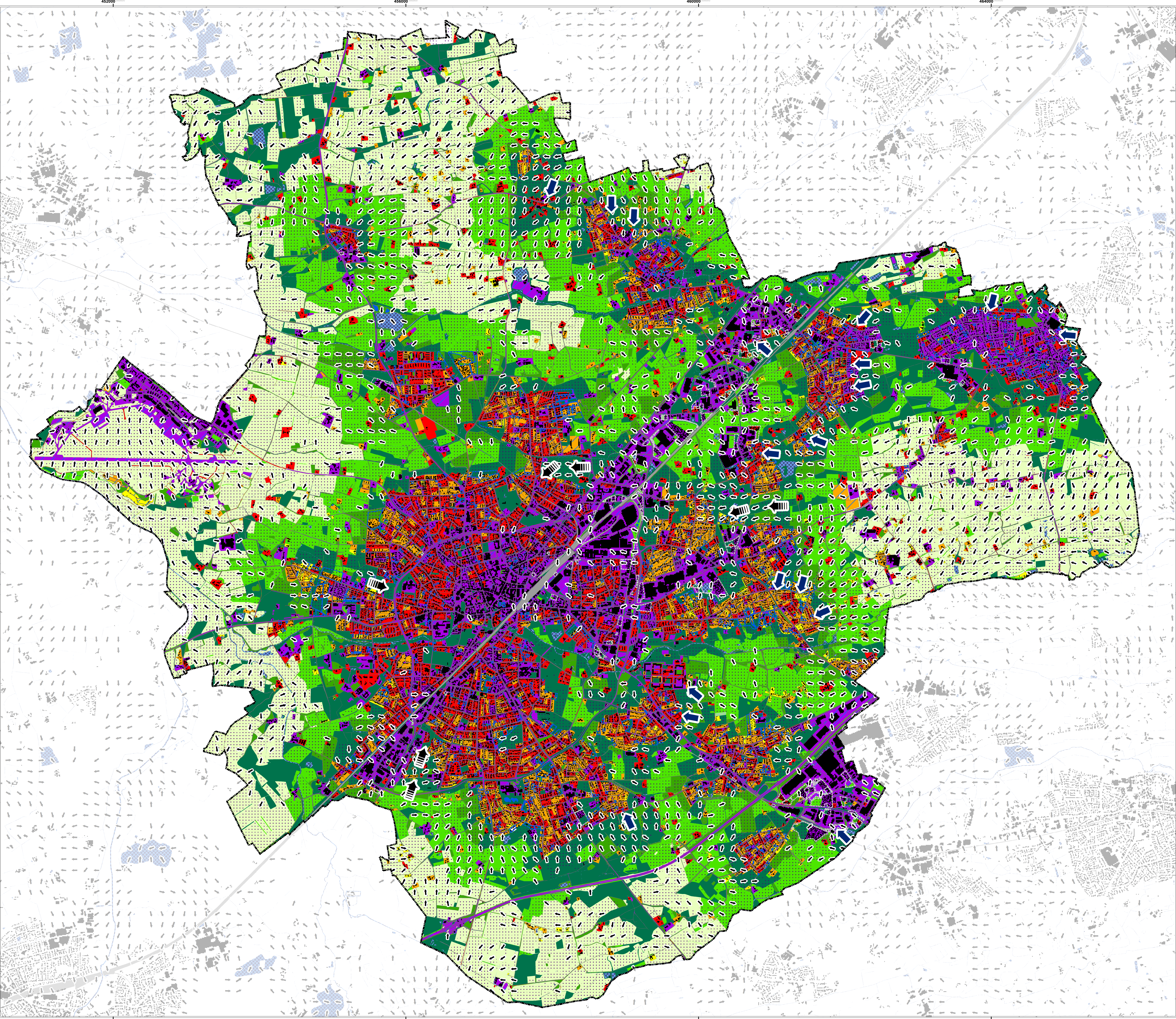


# K24: Bewertungskarte Nacht - Zukunftsszenario 2



## WIRKRAUM: SIEDLUNGSFLÄCHEN & STRAßENVERKEHR

mit	/	ohne	Klimafunktion (hohe Kaltluftströmung)
			Sehr günstige bioklimatische Situation
			Günstige bioklimatische Situation
			Mittlere bioklimatische Situation
			Ungünstige bioklimatische Situation
			Sehr ungünstige bioklimatische Situation

## AUSGLEICHSPRAUM: GRÜN- / FREIFLÄCHEN, LANDWIRTSCHAFTLICHE FLÄCHEN, WALD

Bioklimatische Bedeutung für den Wohnsiedlungsraum

	Sehr gering		Hoch
	Gering		Sehr hoch
	Mittel		

## Kaltluftprozesse

- Übergeordnete Kaltluftleitbahn**  
linienhafte Struktur, welche über Flurwinde kalte Luft aus Grünflächen im Umland weitreichend in das überwärmte Stadtgebiet transportiert
- Kaltluftabfluss**  
kühle, flächenhaft auftretende Hangabwinde
- Kaltluftentstehungsgebiet**

## Bodennahes Strömungsfeld

um 04:00 Uhr, aggregiert auf eine Auflösung von 150 m

Windgeschwindigkeit > 0,1 m/s

## Raumstruktur

- Stadtgebiet
- Wirkraum
- Gewässer
- Gebäude
- Bahnverkehr
- Entwicklungsfläche Wohnbau
- Entwicklungsfläche Gewerbe

## STADTKLIMAGUTACHTEN GÜTERSLOH

### K24: Bewertungskarte Nacht - Zukunftsszenario 2

In der Karte werden die bioklimatische Situation im Siedlungsraum und die bioklimatische Bedeutung von Grünflächen als Ausgleichsräume bewertet und auf der räumlichen Ebene von Baublocken dargestellt. Die Bewertung erfolgt unter der Annahme eines starken Klimawandels (Klimaänderungssignal auf Grundlage des 15. Perzentils des RCP-Szenarios 8.5) und der Umsetzung einer möglichen städtebaulichen Entwicklung (potentielle Wohn- und Gewerbeflächen). In allen Entwicklungsflächen wurden Gebäude in das Modell aufgenommen. Entwicklungsflächen < 2.000 m<sup>2</sup> unterliegen einer vollständigen, wohnbau- bzw. gewerbetypischen Nutzungsänderung. Auf größeren Entwicklungsflächen unterliegt lediglich ein Flächenanteil von 50% einer Nutzungsänderung.

### KARTOGRAPHISCHE LEGENDE

PROJEKTTITEL: Stadtklimagutachten Stadt Gütersloh  
KARTENTHEMA: Bewertungskarte  
Zukunftsszenario 2 (4:00 Uhr, Nachtsituation)  
REVISIONSSTAND: REV01 (15.12.2023)  
VERWENDETES MODELL: FITNAH-3D

### METEOROLOGISCHE RANDBEDINGUNGEN

BASISDATUM: 21.06. [SONNENHÖCHSTSTAND]  
MODELLIERUNGSZEIT: 21:00 bis 14:00 FOLGETAG  
STARTTEMPERATUR: 21°C IN 2m HÖHE (Klimasignal +1,9 K)  
BODENFEUCHTE: 30%  
WETTERLAGE: AUTOCHTHON [0/8 BEWÖLKUNG]

Auftraggeber: GEO-NET Umweltconsulting  
Große Pfahlstraße 5a  
30161 Hannover  
www.geo-net.de

Auftraggeber: FB 31 der Stadt Gütersloh  
Stadt Gütersloh  
Fachbereich Umweltschutz  
Friedrich-Ebert-Str. 54  
33330 Gütersloh