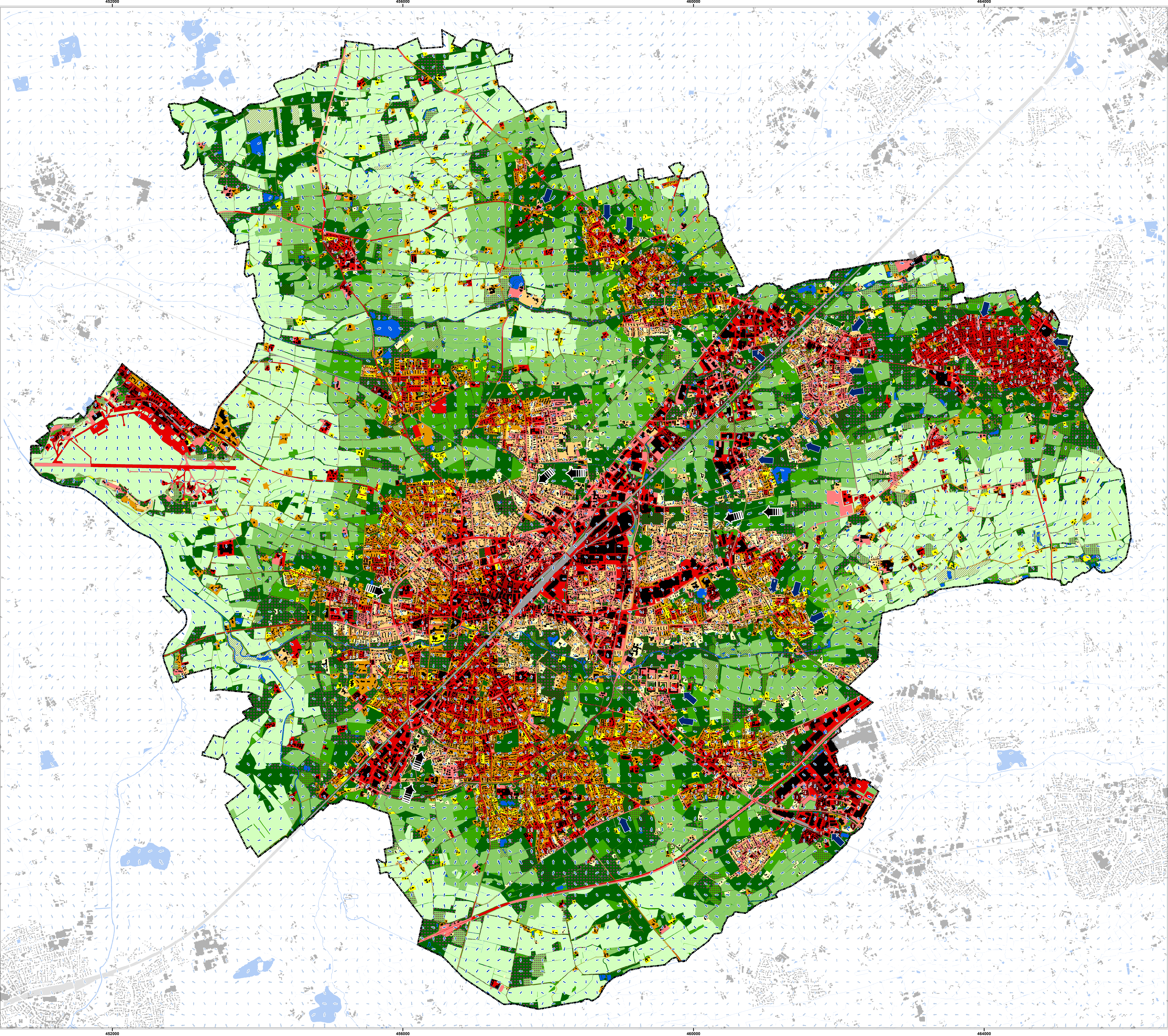


K25: Planungshinweiskarte Stadtklima



AUSGLEICHSPAUM: GRÜN- / FREIFLÄCHEN, LANDWIRTSCHAFTLICHE FLÄCHEN, WALD

Stadtklimatischer Schutzbedarf

In die Bewertung fließen sowohl die Kaltluftentstehung und Kaltluftströmung auf den Flächen als auch deren Funktion als öffentliche Rückzugsorte an heißen Tagen ein.

Höchstster Schutzbedarf

Sehr hoher Schutzbedarf

Hoher Schutzbedarf

Mäßiger Schutzbedarf

Öffentliche Grünflächen

Grünflächen und Wälder innerhalb von 300 m Luftlinie zu am Tag belasteten Siedlungsflächen

Hauptentlastungsraum (mindestens hohe Bedeutung am Tag)

Erweiterter Entlastungsraum (mittlere Bedeutung am Tag)

KALTLUFTPROZESSE IM AUSGLEICHSPAUM

Kaltluftleitbahn

Kaltluftabluss

BODENNAHES STRÖMUNGSFELD
(UM 04:00 UHR, AGGREGIERT AUF EINE AUFLÖSUNG VON 150 M)

Windgeschwindigkeit > 0,1 m/s

WIRKRAUM: SIEDLUNGSFLÄCHEN UND ÖFFENTLICHER RAUM [STRAßENVERKEHR]

Stadtklimatische Handlungspriorität

Die Bewertung beruht in bewohnten Gebieten hauptsächlich auf den Schlafbedingungen (nächtliche Überwärmung und Kaltluftfunktion), in unbewohnten Gebieten vorrangig auf der Aufenthaltsqualität im Außenraum. Grundsätzlich wird die Einhaltung klimaökologischer Standards in allen Flächen empfohlen. Die Bewertung soll eine Hilfestellung geben, in welchen Flächen Maßnahmen zur stadtklimatischen Anpassung besonders wichtig und bevorzugt anzugehen sind. Daraus ergibt sich explizit keine Reihenfolge der Maßnahmenumsetzung in den einzelnen Flächen.

Handlungspriorität 1

Handlungspriorität 2

Handlungspriorität 3

Handlungspriorität 4

Handlungspriorität 5

Handlungspriorität 6

keine vorrangige Handlungspriorität

RAUMSTRUKTUR

Stadtgrenze

Gewässer

Bewerteter Verkehrsraum

Sonstiger Verkehrsraum

Gebäude

ENTWICKLUNGSFLÄCHEN

Entwicklung ohne weitere Maßnahmen stadtklimaverträglich möglich

Entwicklung mit optimierenden Maßnahmen stadtklimaverträglich möglich

Entwicklung aus stadtklimatischer Sicht nicht empfehlenswert

STADTKLIMAGUTACHTEN GÜTERSLOH - Planungshinweiskarte Stadtklima -

Die Planungshinweiskarte Stadtklima zeigt eine (auf das Schutzgut "Mensch" ausgerichtete) klimatische Bewertung des Siedlungs- und Ausgleichsraums in Gütersloh und leitet daraus allgemeine Planungshinweise ab (Abwägungsmaterial für den Belang Klima). Die Bewertung kombiniert die Tag- und Nacht-Situation und berücksichtigt die Auswirkungen des Klimawandels bis zum Jahr 2035. In das Klimamodell wurde zudem eine mögliche städtebauliche Entwicklung in zwei verschiedenen Szenarien integriert, sodass potentielle Wohn- und Gewerbeflächen hinsichtlich ihrer klimatischen Auswirkungen eingestuft werden können.

KARTOGRAPHISCHE LEGENDE

HINTERGRUNDKARTE : TopPlusOpen (WMS-Dienst des Bundesamts für Kartographie und Geodäsie (BKG))

KOORDINATENSYSTEM : UTM32 (ETRS89)

MAßSTAB : 1 : 19.500 (in Originalauflösung)

KARTENERSTELLUNG : Dezember 2023

METEOROLOGISCHE RANDBEDINGUNGEN

BASISDATUM : 21.06. (Sonnenhöchststand)

WETTERLAGE : Autochthon (0/8 Bewölkung)

ANTRIEB : Kein übergeordneter Antrieb

0

0,5

1

1,5

km

N

Auftragnehmer: GEO-NET Umweltconsulting

GEO-NET

Große Pfahlstraße 5a
30161 Hannover
www.geo-net.de

Auftraggeber: FB 31 der Stadt Gütersloh

Gütersloh