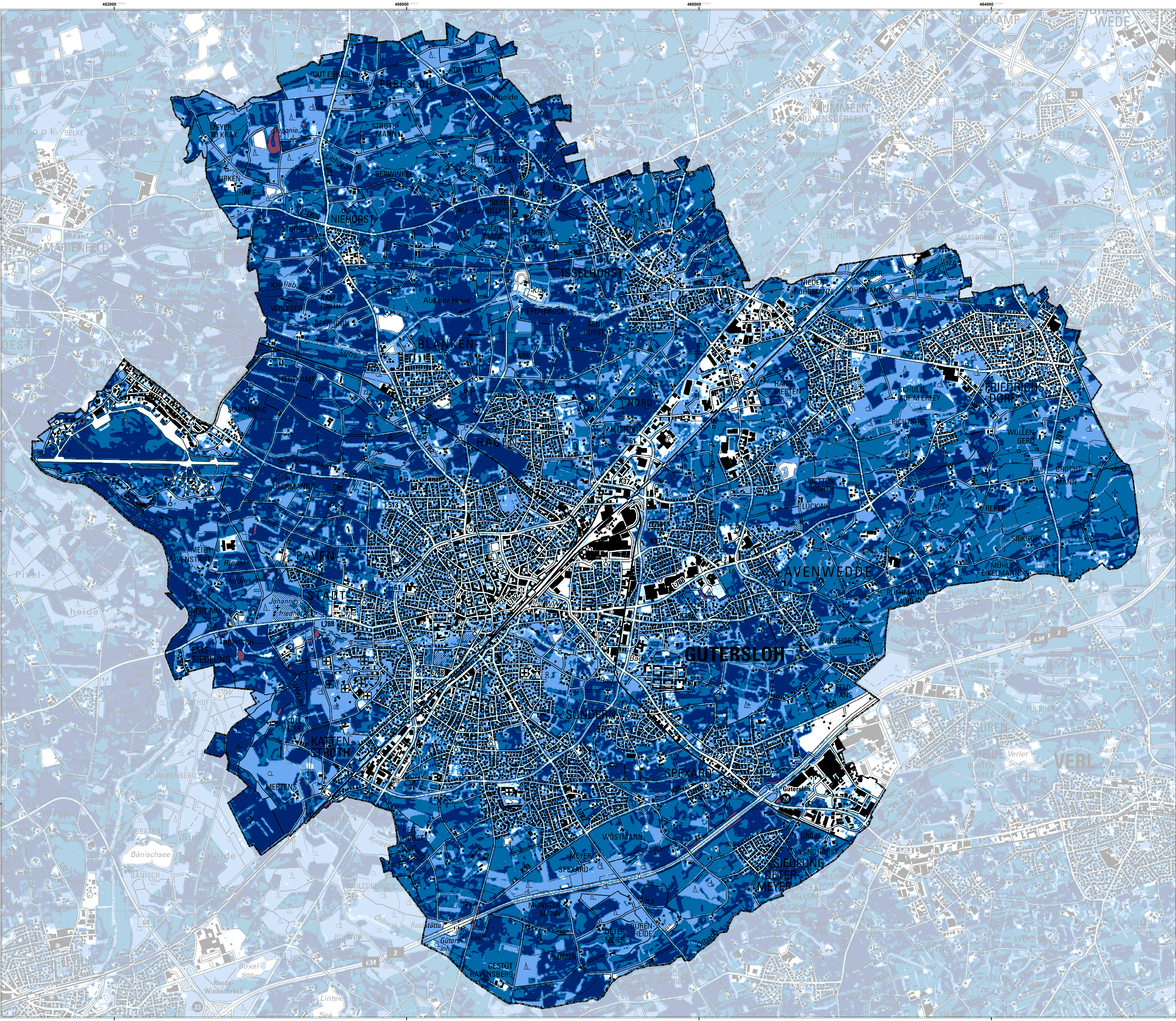
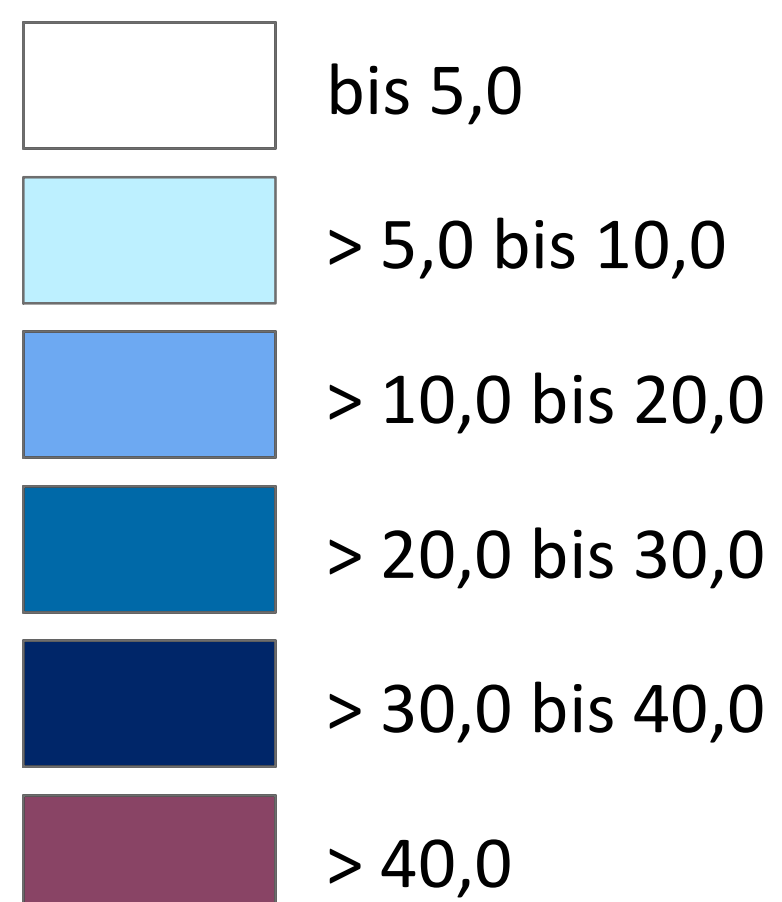


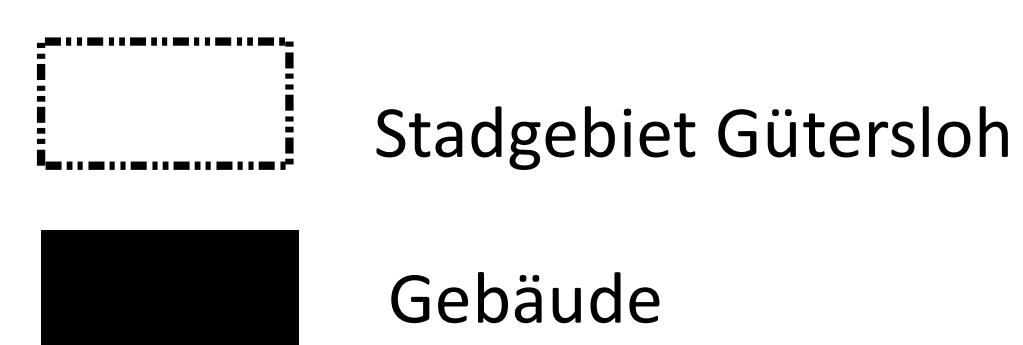
# K04: Nächtliche Kaltluftproduktionsrate Stadt Gütersloh



## KALTLUFTPRODUKTIONSRATE [M<sup>3</sup>/(M<sup>2</sup>\*H)]



## RAUMSTRUKTUR



## STADTKLIMAGUTACHTEN STADT GÜTERSLOH K04: Nächtliche Kaltluftproduktionsrate Stadt Gütersloh (Ist-Situation)

Dargestellt ist die Kaltluftproduktionsrate um 4 Uhr nachts in Kubikmeter Kaltluft pro Stunde und Quadratmeter [m<sup>3</sup>/h\*m<sup>2</sup>] als einer der zentralen Ergebnisparameter aus der Modellierung. Entscheidend für die Ausprägung der Größe ist die Versiegelungsgrad der Oberfläche sowie ihre Lage im Gelände.

### KARTOGRAPHISCHE LEGENDE

PROJEKTTITEL: Stadtklimagutachten Stadt Gütersloh  
KARTENTHEMA: Kaltluftproduktionsrate  
Ausgangssituation (4:00 Uhr Nachtsituation)  
REVISIONSSTAND: REV01 (15.12.2023)  
VERWENDETES MODELL: FITNAH-3D

### METEOROLOGISCHE RANDBEDINGUNGEN

BASISDATUM: 21.06. [SONNENHÖCHSTSTAND]  
MODELLIERUNGSZEIT: 21:00 bis 14:00 FOLGETAG  
STARTTEMPERATUR: 21°C IN 2m HÖHE  
BODENFEUCHTE: 60%  
WETTERLAGE: AUTOCHTHON [0/8 BEWÖLKUNG]



Auftraggeber: GEO-NET Umweltconsulting

GEO-NET  
Große Pfahlstraße 5a  
30161 Hannover  
www.geo-net.de

Auftraggeber: FB 31 der Stadt Gütersloh

Stadt Gütersloh  
Fachbereich Umweltschutz  
Friedrich-Ebert-Str. 54  
33330 Gütersloh

