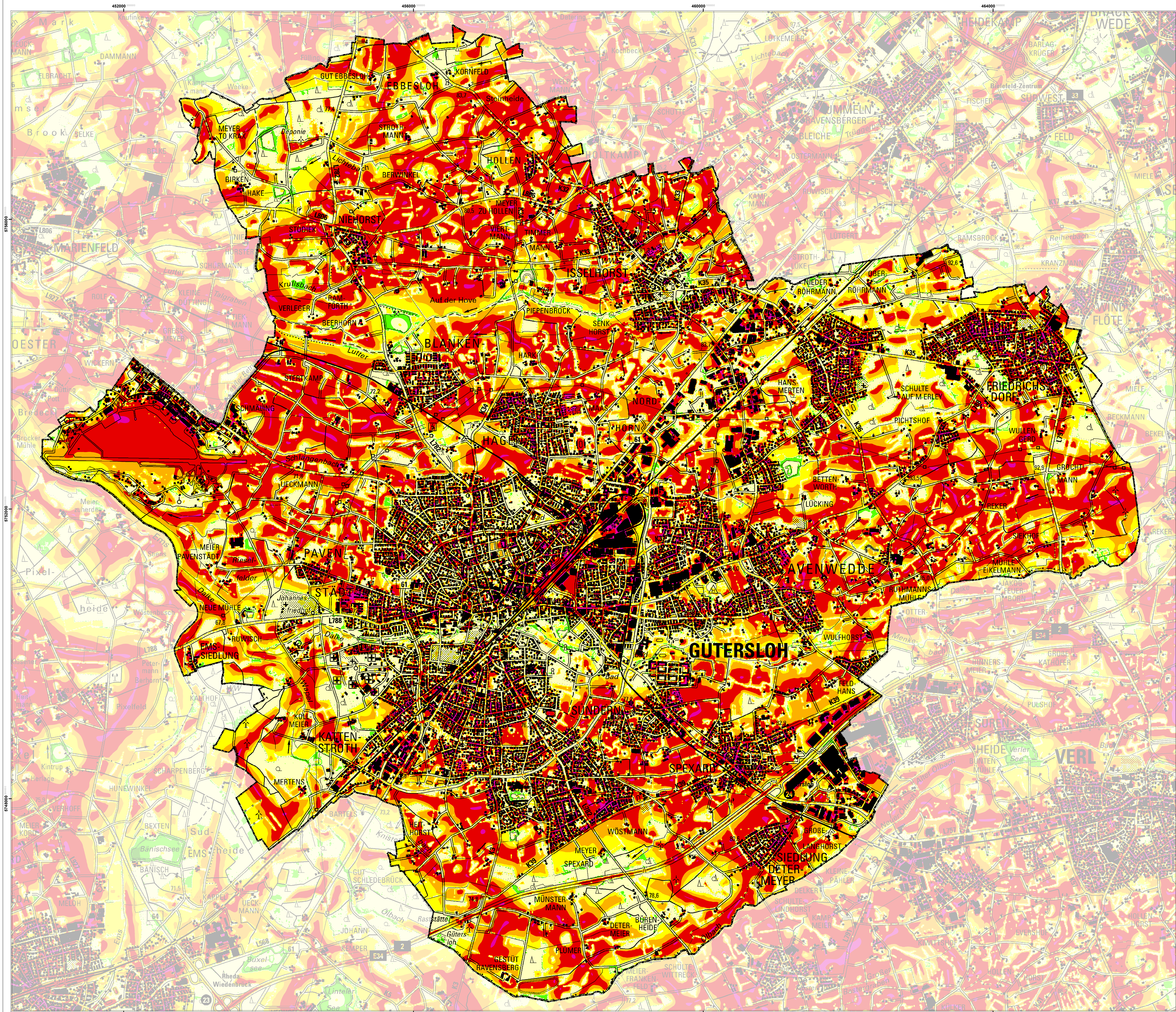


K05: Wärmebelastung (PET) am Tage Stadt Gütersloh



PHYSIOLOGISCH ÄQUIVALENTE TEMPERATUR IN 1,1M HÖHE [°C]

	bis 20,0	Schwache Kältebelastung
	> 20,0 bis 23,0	Keine Wärmebelastung
	> 23,0 bis 29,0	Schwache Wärmebelastung
	> 29,0 bis 35,0	Mäßige Wärmebelastung
	> 35,0 bis 37,0	Starke Wärmebelastung
	> 37,0 bis 41,0	Starke Wärmebelastung
	> 41,0	Extreme Wärmebelastung

RAUMSTRUKTUR

- Stadgebiet Gütersloh
- Gebäude

STADTKLIMAGUTACHTEN GÜTERSLOH K05: Wärmebelastung (PET) am Tage Stadt Gütersloh (Ist-Situation)

Dargestellt ist die Physiologisch Äquivalente Temperatur (PET) in Grad Celsius [°C] in 1,1 m über Grund um 14 Uhr am Tage als einer der zentralen Ergebnisparameter aus der Modellierung. Basierend auf der Lufttemperatur, Luftfeuchte und Windgeschwindigkeit beschreibt die PET die Wärmebelastung für Menschen im Außenraum in Wechselwirkung mit ihrer Umgebung.

KARTOGRAPHISCHE LEGENDE

PROJEKTTITEL: Stadtklimagutachten Stadt Gütersloh
KARTENTHEMA: Temperaturfeld in 2m Höhe
(14:00 Uhr Tagsituation)
REVISIONSSTAND: REV01 (15.12.2023)
VERWENDETES MODELL: FITNAH-3D

METEOROLOGISCHE RANDBEDINGUNGEN

BASISDATUM: 21.06. [SONNENHÖCHSTAND]
MODELLIERUNGSZEIT: 21:00 bis 14:00 FOLGETAG
STARTTEMPERATUR: 21°C IN 2m HÖHE
BODENFEUCHTE: 60%
WETTERLAGE: AUTOCHTHON [0/8 BEWÖLKUNG]

