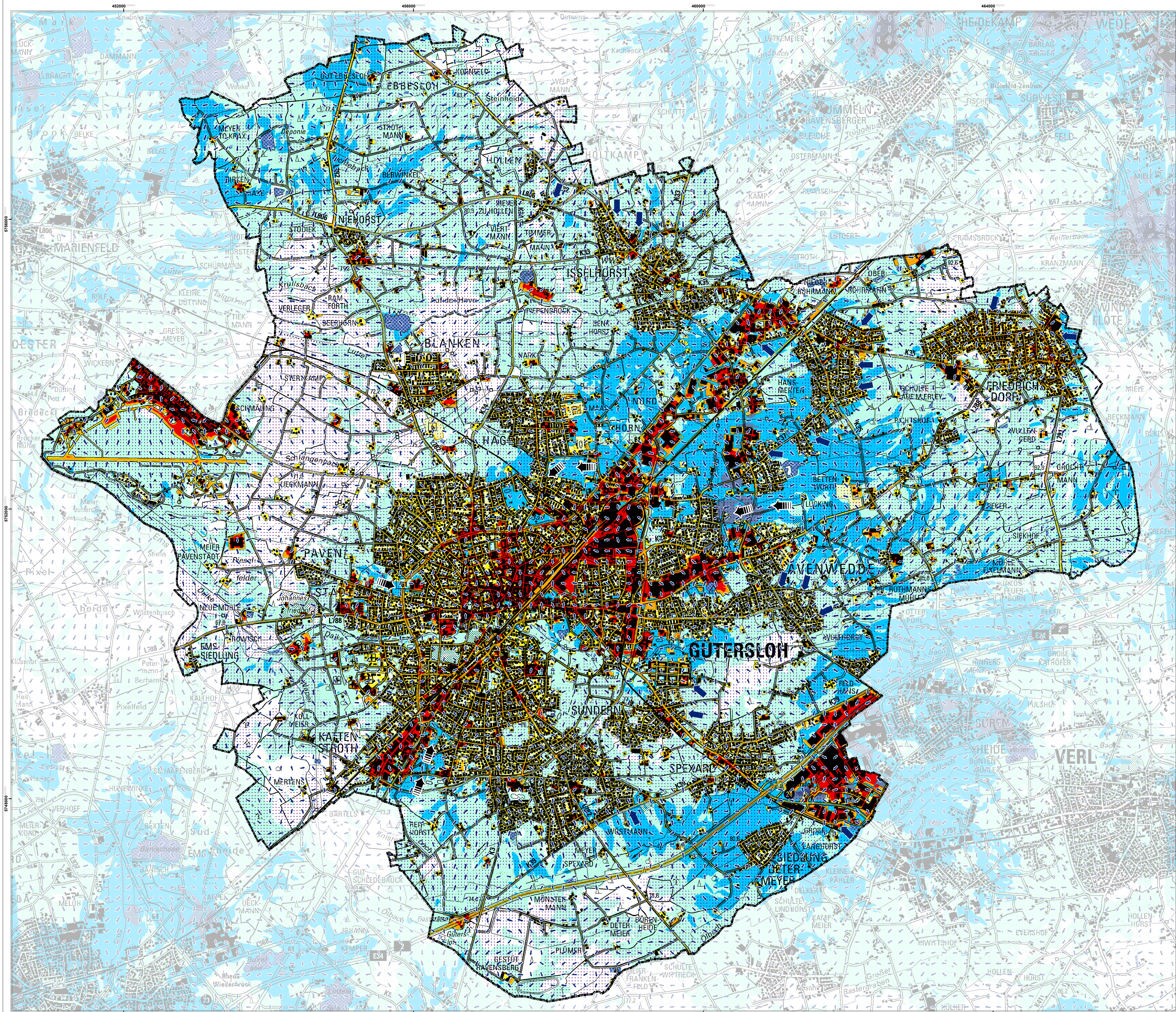
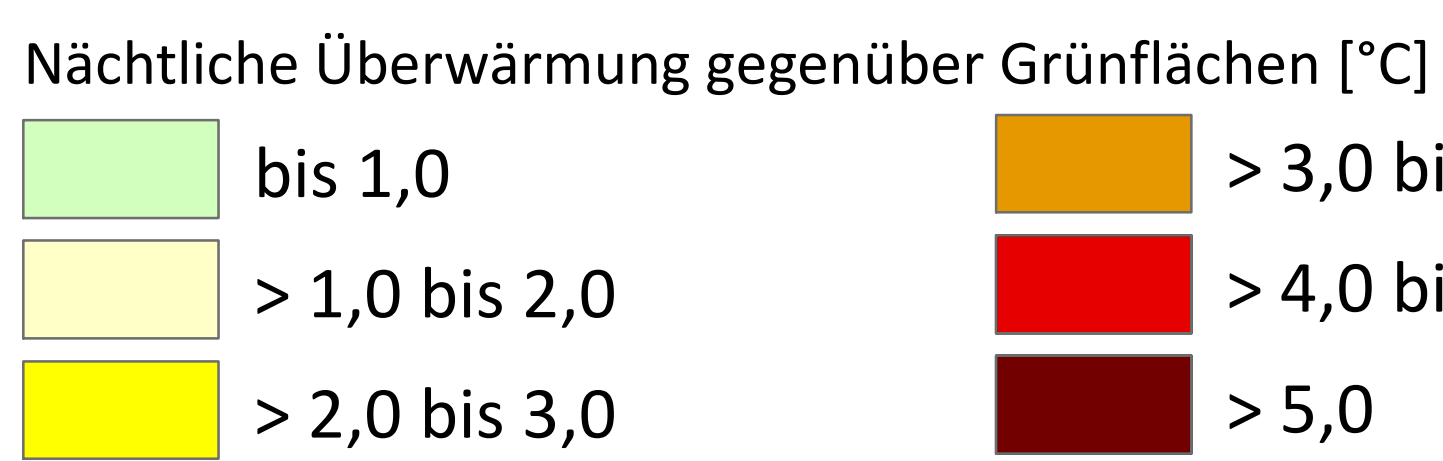


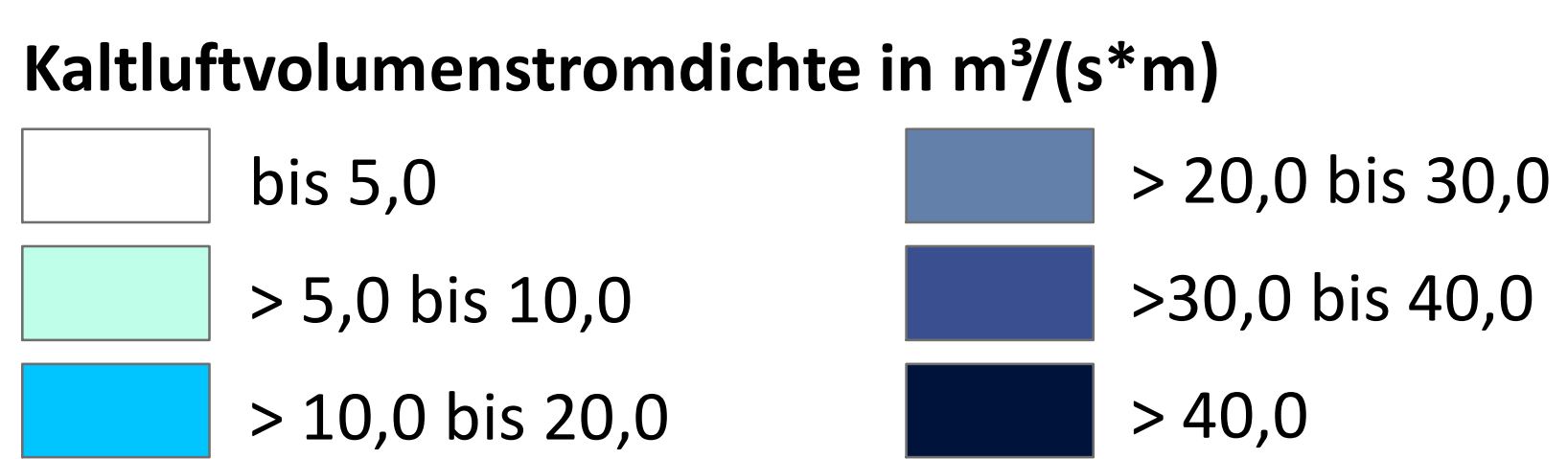
K06: Klimaanalysekarte Stadt Gütersloh (Ist-Situation)



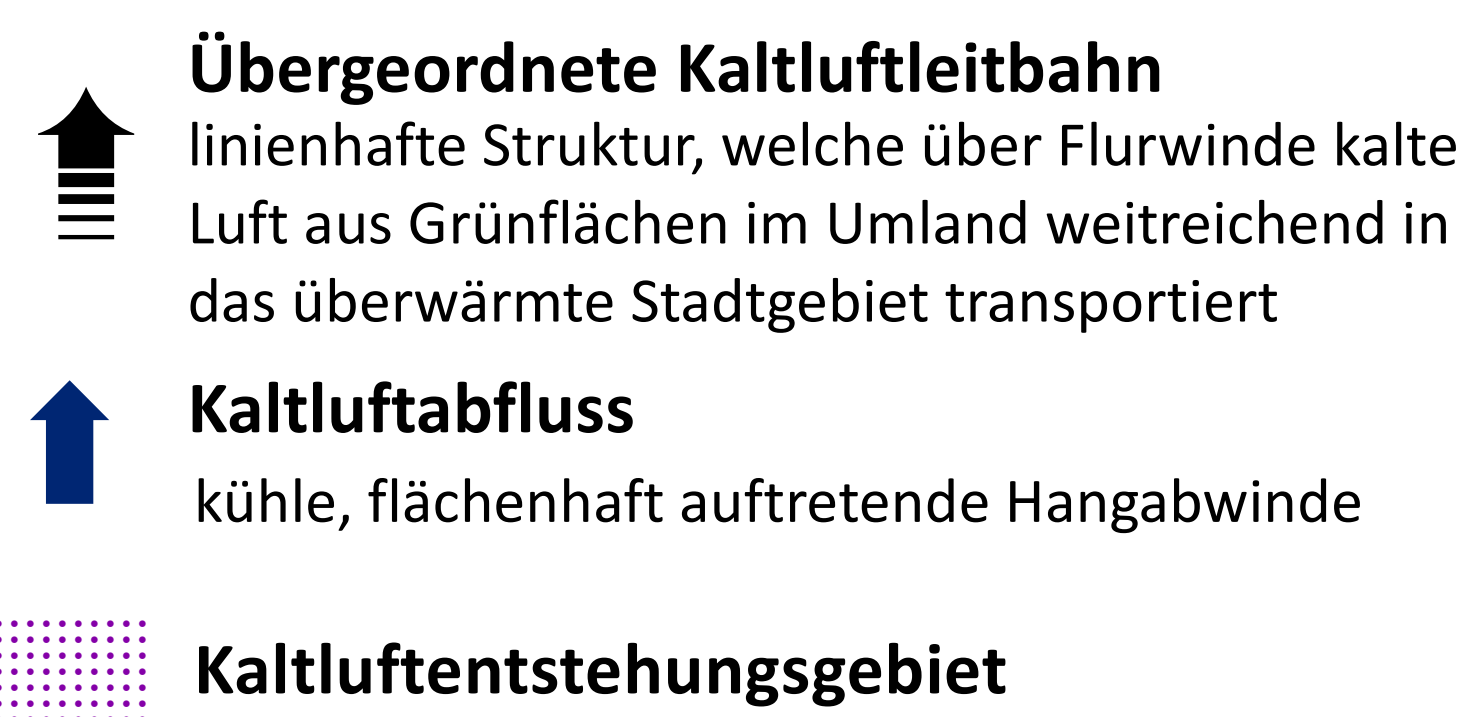
Siedlungs- und Verkehrsflächen



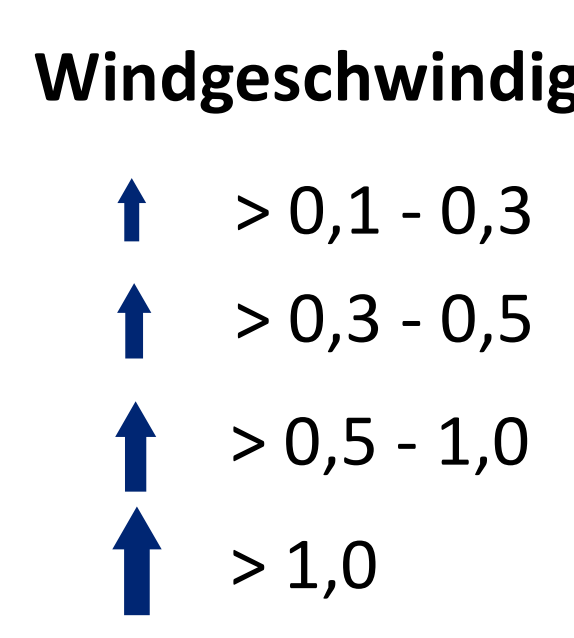
Grün- und Freiflächen



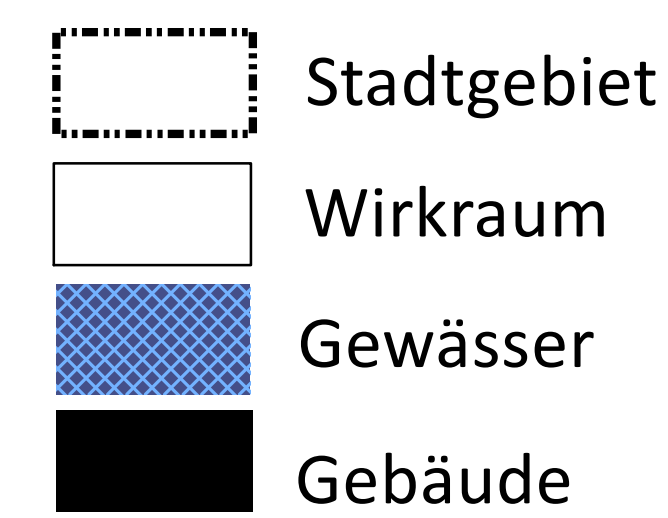
Kaltluftprozesse



Windfeld in 2 m ü. Grund



Raumstruktur



STADTKLIMAGUTACHTEN GÜTERSLOH K06: Klimaanalysekarte Stadt Gütersloh (Ist-Situation)

Diese Karte ist eine Symbiose der nächtlichen Modellergebnisse der Bestandsmodellierung. Sie stellt den Wärmeineffekt als Überwärmung der Siedlungs- und Verkehrsflächen gegenüber der mittleren Frei-/Grünflächentemperatur dar. Des Weiteren ist für alle übrigen Bereiche der Kaltluftvolumenstrom sowie die Kaltluftentstehungsgebiete als Grün-/Freiflächen mit überdurchschnittlich hoher Kaltluftproduktivität dargestellt. Kaltluftleitbahnen und flächenhafte Kaltluftabflüsse weisen Bereiche mit erhöhter Kaltdynamik auf.

KARTOGRAPHISCHE LEGENDE	METEOROLOGISCHE RANDBEDINGUNGEN
PROJEKTTITEL: Stadtklimagutachten Stadt Gütersloh	BASISDATUM: 21.06. [SONNENHÖCHSTAND]
KARTENTHEMA: Klimaanalysekarte	MODELLIERUNGSZEIT: 21:00 bis 14:00 FOLGETAG
REVISIONSSTAND: REV01 (15.12.2023)	STARTTEMPERATUR: 21°C IN 2m HÖHE
VERWENDETES MODELL: FITNAH-3D	BODENFEUCHTE: 60%
	WETTERLAGE: AUTOCHTHON [0/8 BEWÖLKUNG]