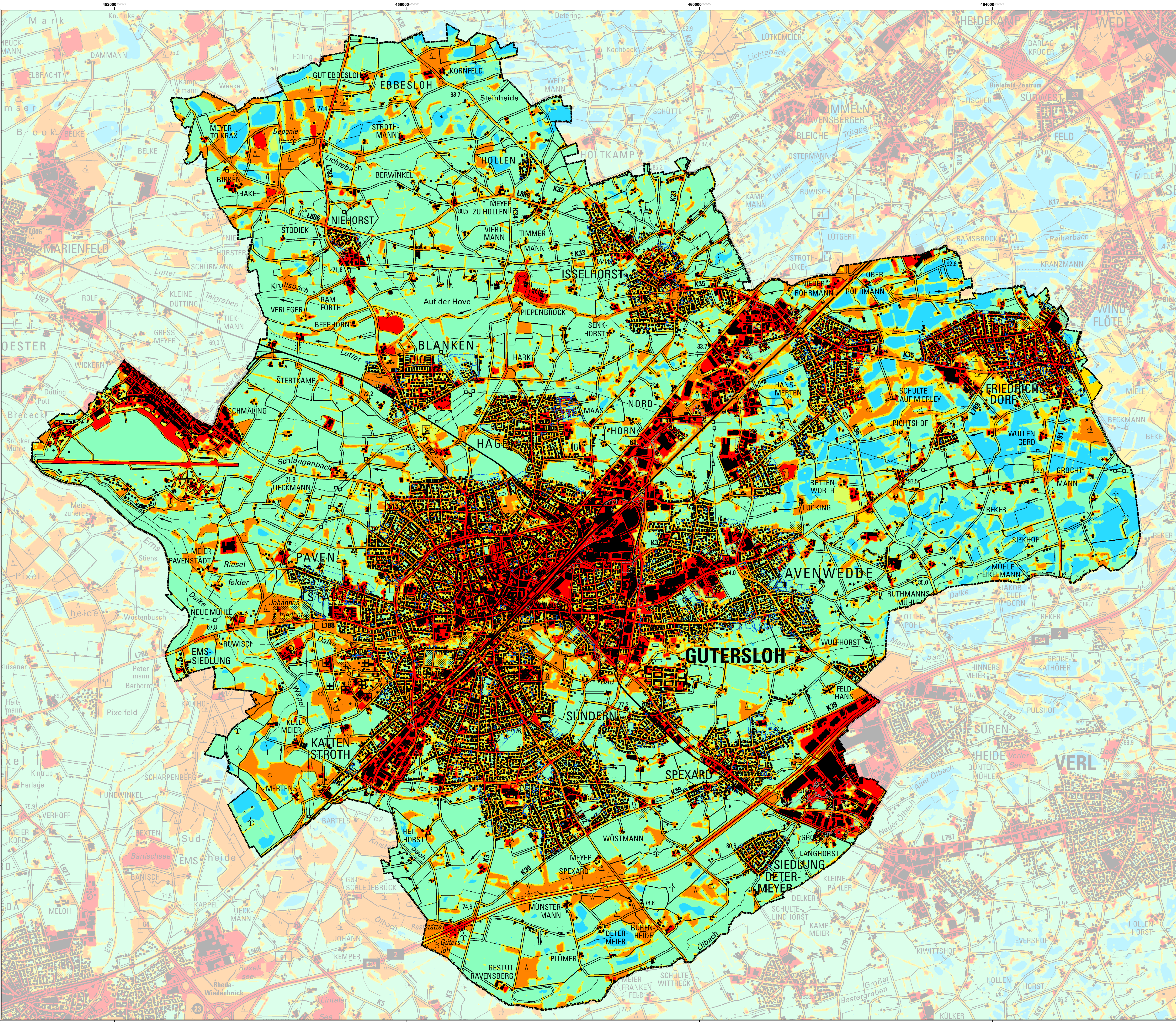
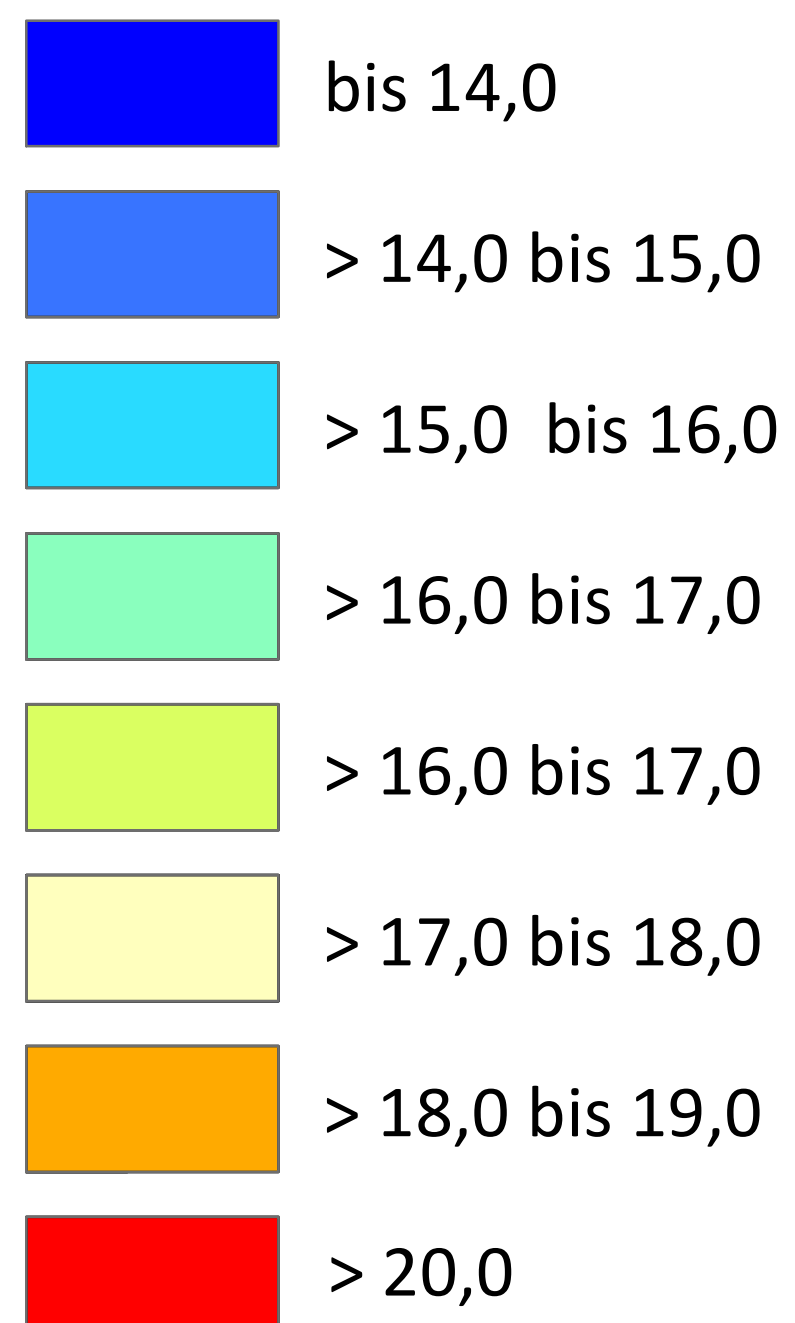


K07: Nächtliches Lufttemperaturfeld Stadt Gütersloh

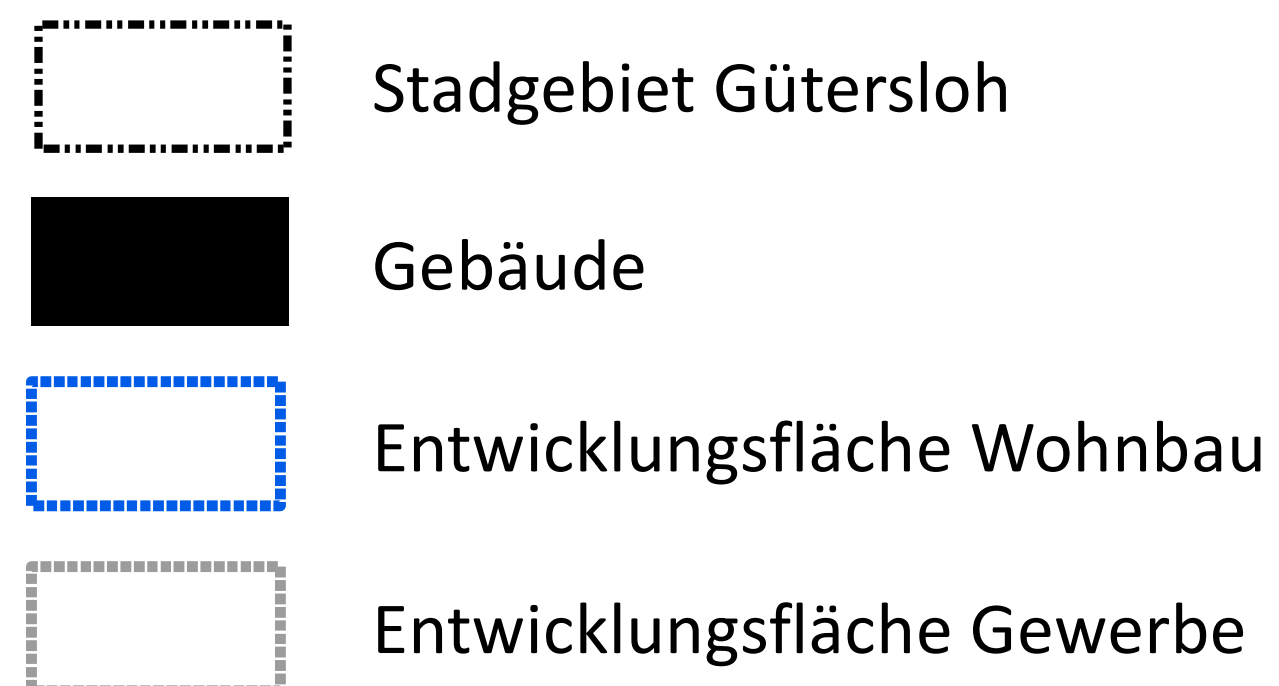
Zukunftsszenario 1



TEMPERATURFELD IN 2M HÖHE [°C]



RAUMSTRUKTUR



STADTKLIMAGUTACHTEN GÜTERSLOH

K07: Nächtliches Lufttemperaturfeld Stadt Gütersloh

Zukunftsszenario 1

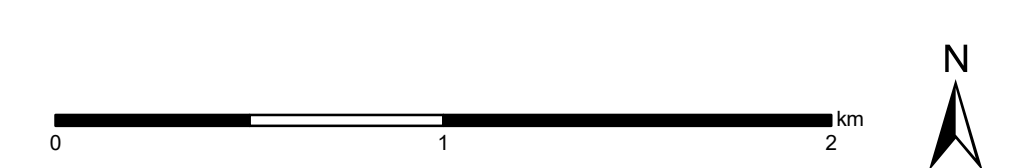
Dargestellt ist die nächtliche Lufttemperatur in Grad Celsius [°C] in zwei Metern über Grund um 4 Uhr nachts als einer der zentralen Ergebnisparameter aus der Modellierung. Im Rahmen des Zukunftsszenarios wurden mögliche Entwicklungsflächen für Wohnen und Gewerbe zu einem Flächenanteil von 30 % geplant. Darüber hinaus wurden klimawandelbedingte Änderungen der meteorologischen Randbedingungen berücksichtigt.

KARTOGRAPHISCHE LEGENDE

PROJEKTITTEL: Stadtklimagutachten Stadt Gütersloh
 KARTENTHEMA: Temperaturfeld in 2m Höhe
 Zukunftsszenario 1 (4:00 Uhr Nachtsituation)
 REVISIONSSTAND: REV01 (15.12.2023)
 VERWENDETES MODELL: FITNAH-3D

METEOROLOGISCHE RANDBEDINGUNGEN

BASISDATUM: 21.06. [SONNENHÖCHSTAND]
 MODELLIERUNGSZEIT: 21:00 bis 14:00 FOLGETAG
 STARTTEMPERATUR: 21°C IN 2m HÖHE (Klimasignal +1,9 K)
 BODENFEUCHTE: 30%
 WETTERLAGE: AUTOCHTHON [0/8 BEWÖLKUNG]



Auftragnehmer: GEO-NET Umweltconsulting

GEO-NET
 Große Pfahlstraße 5a
 30161 Hannover
 www.geo-net.de

Auftraggeber: FB 31 der Stadt Gütersloh

Gütersloh
 Stadt Gütersloh
 Fachbereich Umweltschutz
 Friedrich-Ebert-Str. 54
 33330 Gütersloh