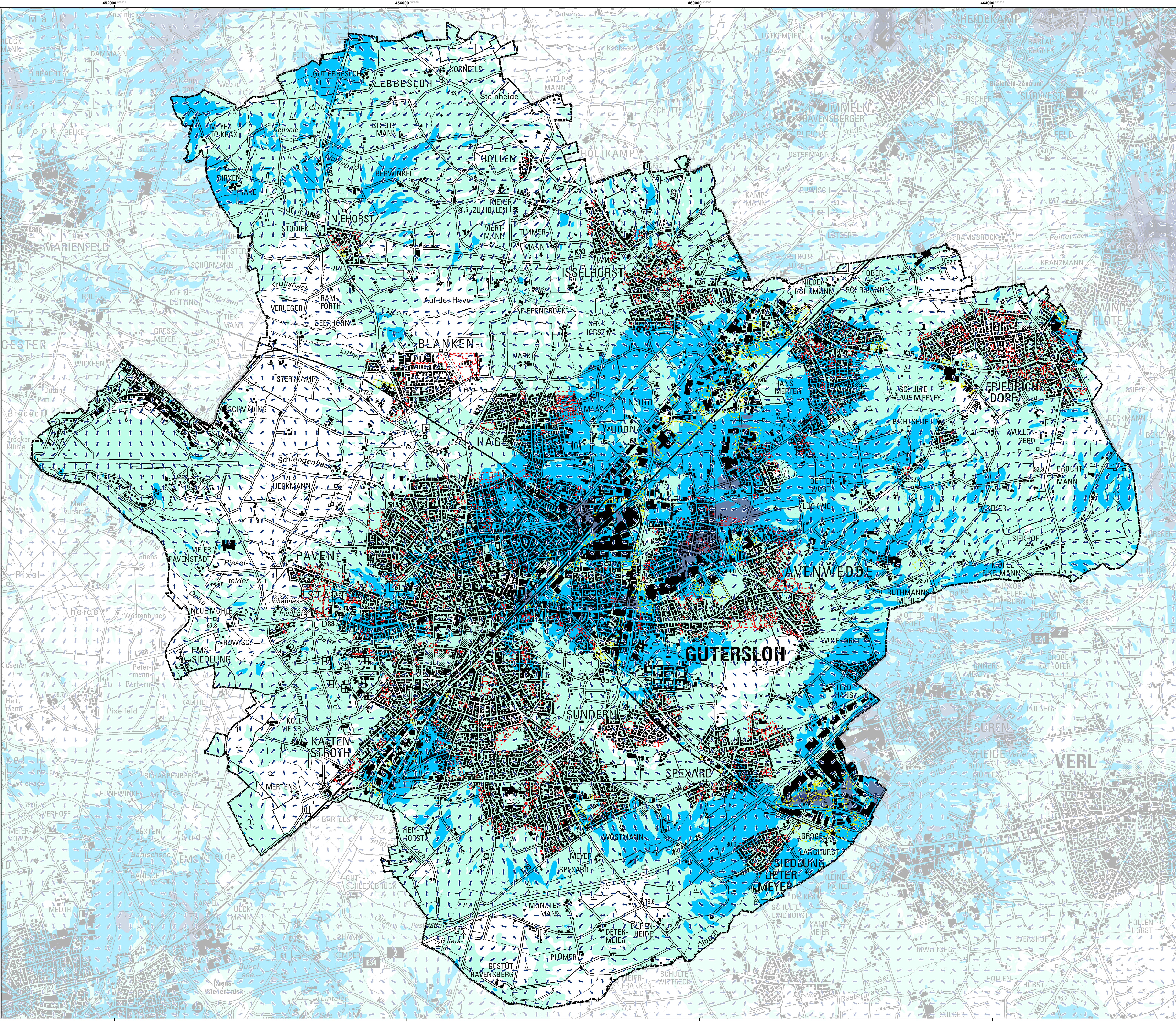
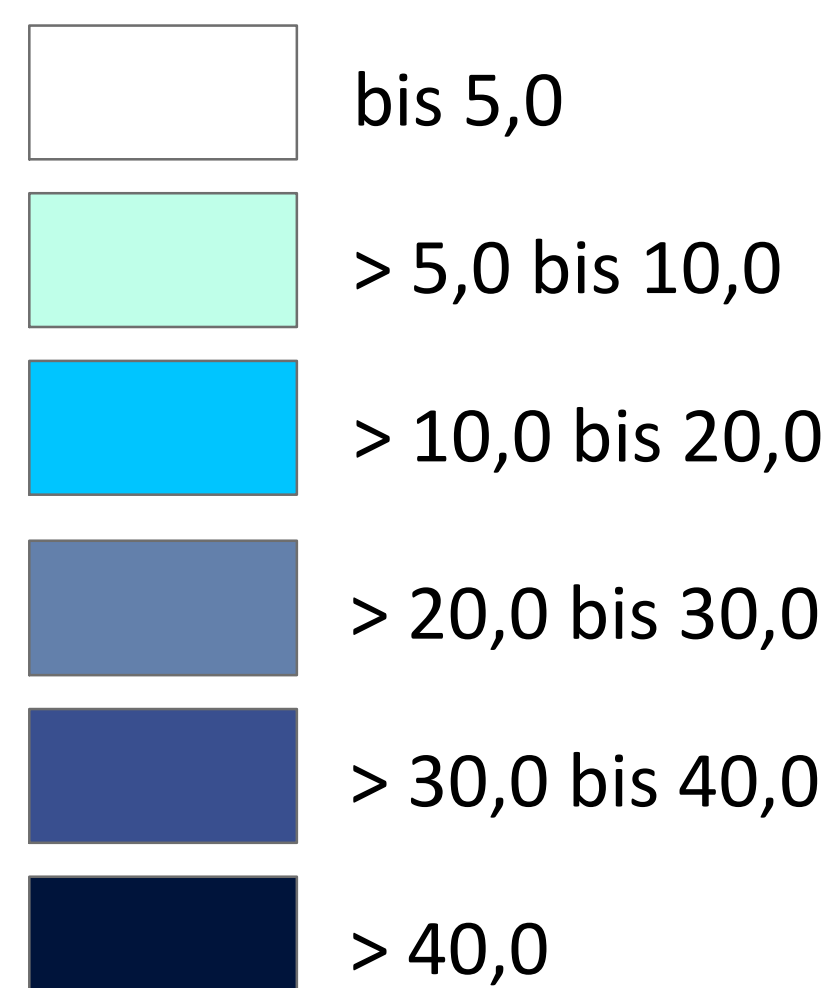


K08: Nächtlicher Kaltlufthaushalt Stadt Gütersloh

Zukunftsszenario 1

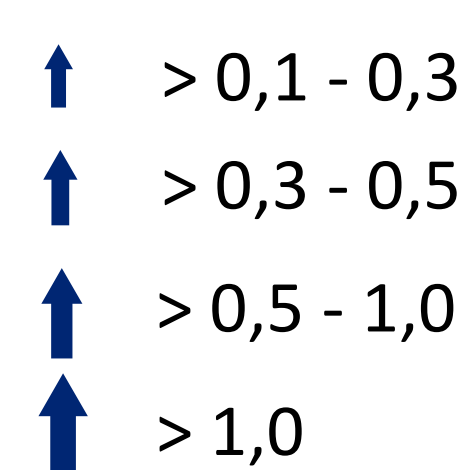


KALTLUFTVOLUMEN- STROMDICHTE [$M^3/(S*M)$]

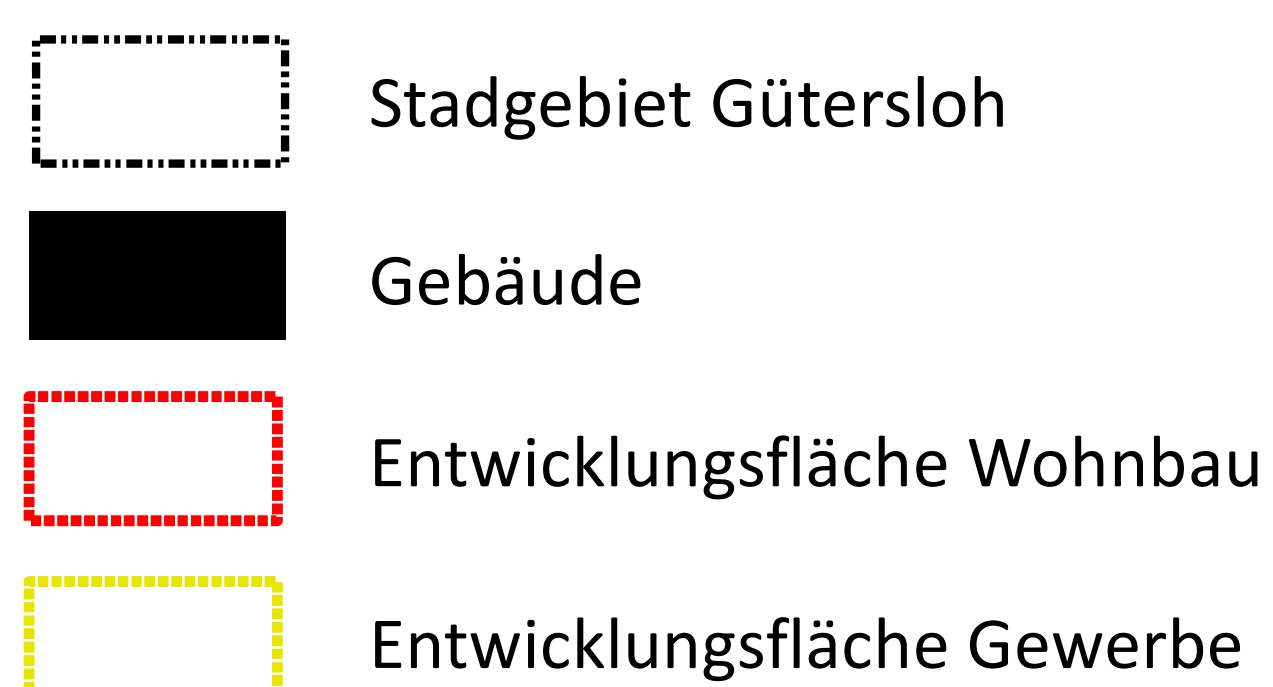


WINDFELD IN 2 M ü. GRUND

Windgeschwindigkeit in m/s



RAUMSTRUKTUR



STADTKLIMAGUTACHTEN GÜTERSLOH

K08: Nächtlicher Kaltlufthaushalt Stadt Gütersloh

Zukunftsszenario 1

Dargestellt ist der Kaltluftvolumenstrom in $m^3/s*m$ in Kombination mit dem Windfeld in zwei Metern über Grund um 4 Uhr nachts als einer der zentralen Ergebnisparameter aus der Modellierung.

Im Rahmen des Zukunftsszenarios wurden mögliche Entwicklungsflächen für Wohnen und Gewerbe zu einem Flächenanteil von 30 % beplant. Darüber hinaus wurden klimawandelbedingte Änderungen der meteorologischen Randbedingungen berücksichtigt.

KARTOGRAPHISCHE LEGENDE

PROJEKTTITEL: Stadtklimagutachten Stadt Gütersloh
KARTENTHEMA: Kaltluftvolumendichte und Windfeld
in 2m Höhe; Zukunftsszenario 1 (4:00 Uhr Nachtsituation)
REVISIONSSTAND: REV01 (15.12.2023)
VERWENDETES MODELL: FITNAH-3D

METEOROLOGISCHE RANDBEDINGUNGEN

BASISDATUM: 21.06. [SONNENHÖCHSTSTAND]
MODELLIERUNGSZEIT: 21:00 bis 14:00 FOLGETAG
STARTTEMPERATUR: 21 °C IN 2m HÖHE (Klimasignal +1,9 K)
BODENFEUCHTE: 30%
WETTERLAGE: AUTOCHTHON [0/8 BEWÖLKUNG]



Auftragnehmer: GEO-NET Umweltconsulting

GEO-NET
Große Pfahstraße 5a
30161 Hannover
www.geo-net.de

Auftraggeber: FB 31 der Stadt Gütersloh

Stadt Gütersloh
Fachbereich Umweltschutz
Friedrich-Ebert-Str. 54
33330 Gütersloh