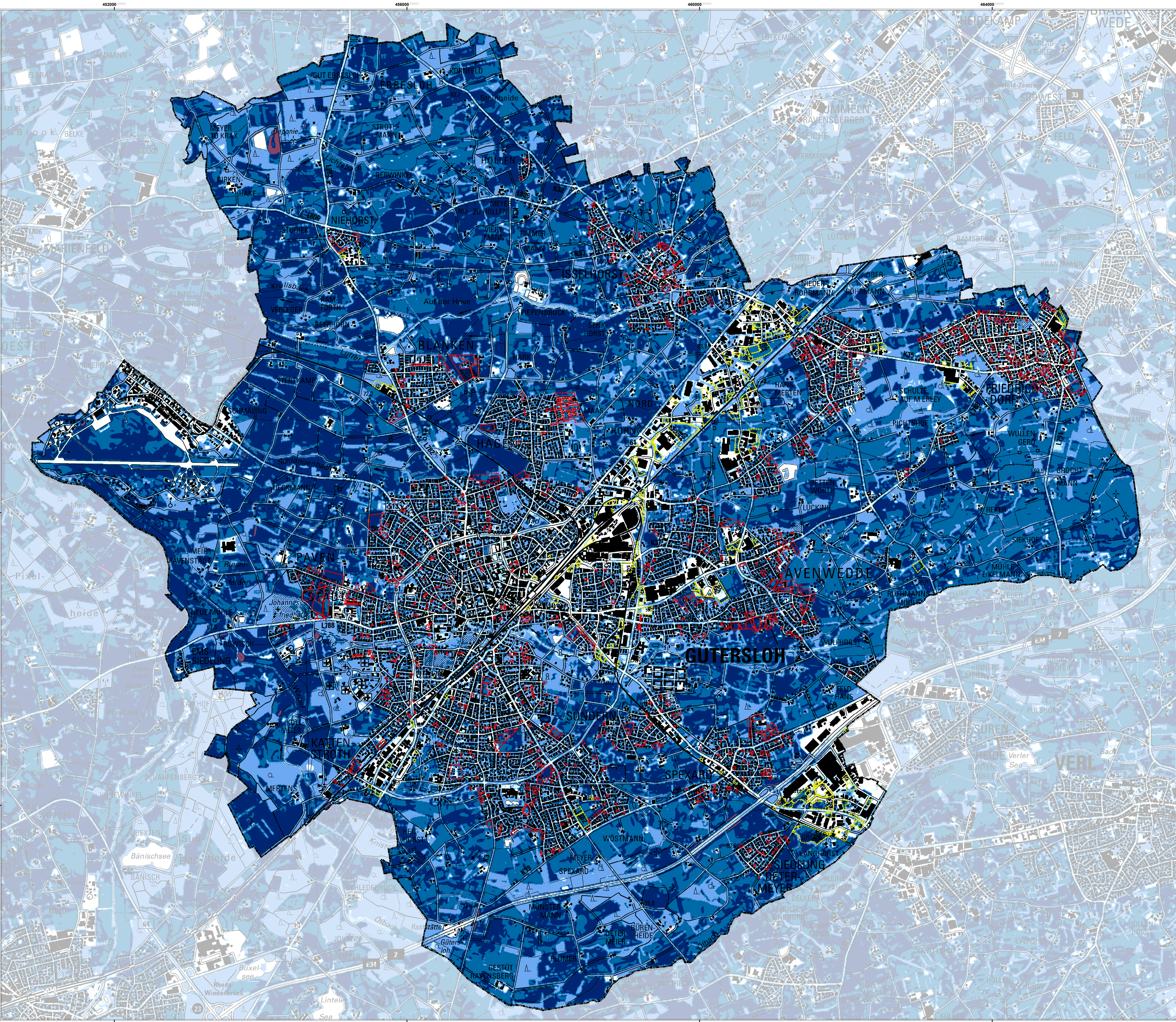
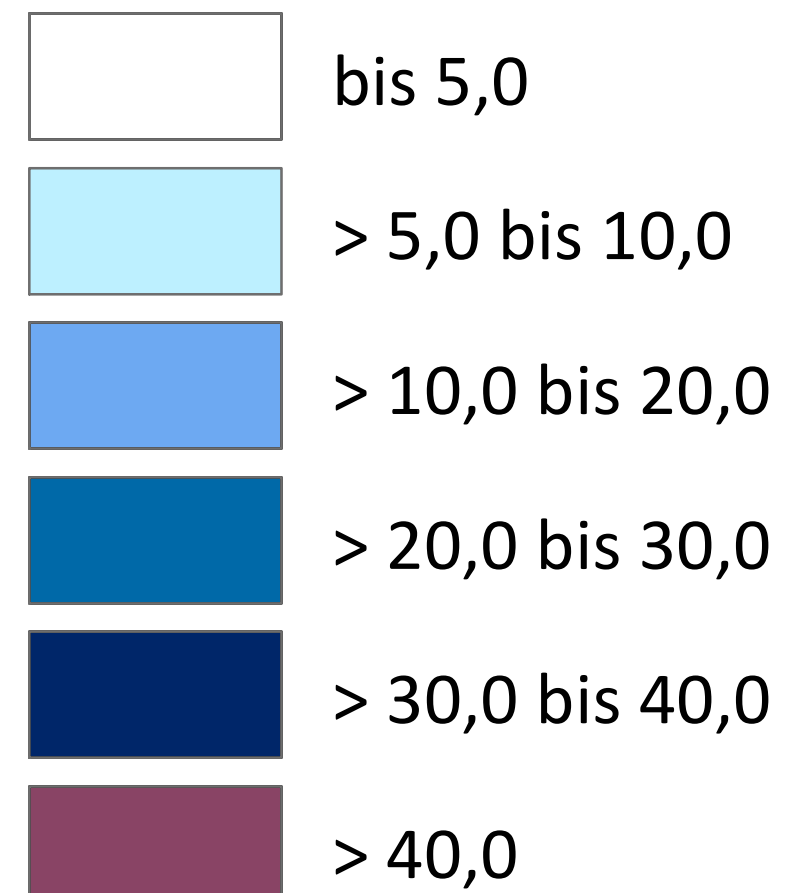


K10: Nächtliche Kaltluftproduktionsrate Stadt Gütersloh

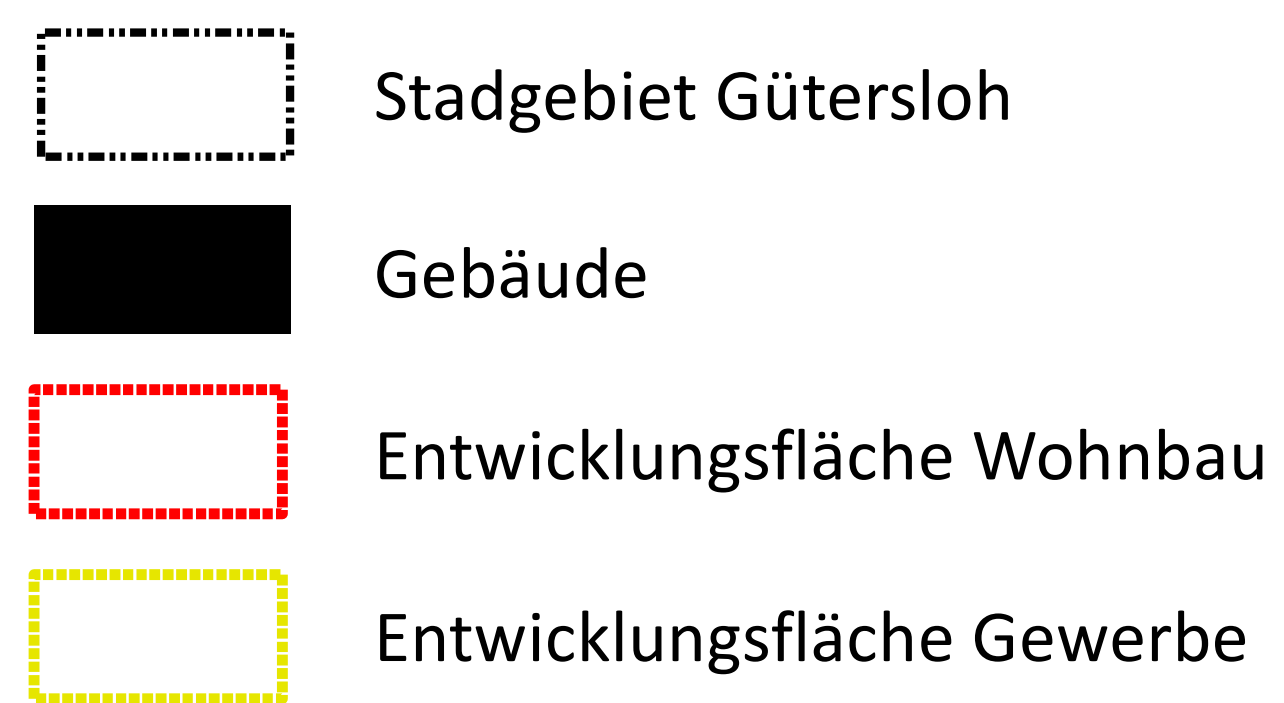
Zukunftsszenario 1



KALTLUFTPRODUKTIONSRATE [M³/(M²*H)]



RAUMSTRUKTUR



STADTKLIMAGUTACHTEN GÜTERSLOH

K10: Nächtliche Kaltluftproduktionsrate Stadt Gütersloh Zukunftsszenario 1

Dargestellt ist die Kaltluftproduktionsrate um 4 Uhr nachts in Kubikmeter Kaltluft pro Stunde und Quadratmeter [m³/h*m²] als einer der zentralen Ergebnisparameter aus der Modellierung. Entscheidend für die Ausprägung der Größe ist die Versiegelungsgrad der Oberfläche sowie ihre Lage im Gelände. Im Rahmen des Zukunftsszenarios wurden mögliche Entwicklungsflächen für Wohnen und Gewerbe zu einem Flächenanteil von 30 % beplant. Darüber hinaus wurden klimawandelbedingte Änderungen der meteorologischen Randbedingungen berücksichtigt.

KARTOGRAPHISCHE LEGENDE

PROJEKTITEL: Stadtklimagutachten Stadt Gütersloh
KARTENTHEMA: Kaltluftproduktionsrate
Zukunftsszenario 1 (4:00 Uhr Nachtsituation)
REVISIONSSTAND: REV01 (15.12.2023)
VERWENDETES MODELL: FITNAH-3D

METEOROLOGISCHE RANDBEDINGUNGEN

BASISDATUM: 21.06. [SONNENHÖCHSTAND]
MODELLIERUNGSZEIT: 21:00 bis 14:00 FOLGETAG
STARTTEMPERATUR: 21°C IN 2m HÖHE (Klimasignal +1,9 K)
BODENFEUCHTE: 30%
WETTERLAGE: AUTOCHTHON [0/8 BEWÖLKUNG]

Auftragnehmer: GEO-NET Umweltconsulting

GEO-NET
Große Pfahlstraße 5a
30161 Hannover
www.geo-net.de

Auftraggeber: FB 31 der Stadt Gütersloh

Gütersloh
Stadt Gütersloh
Fachbereich Umweltschutz
Friedrich-Ebert-Str. 54
33330 Gütersloh