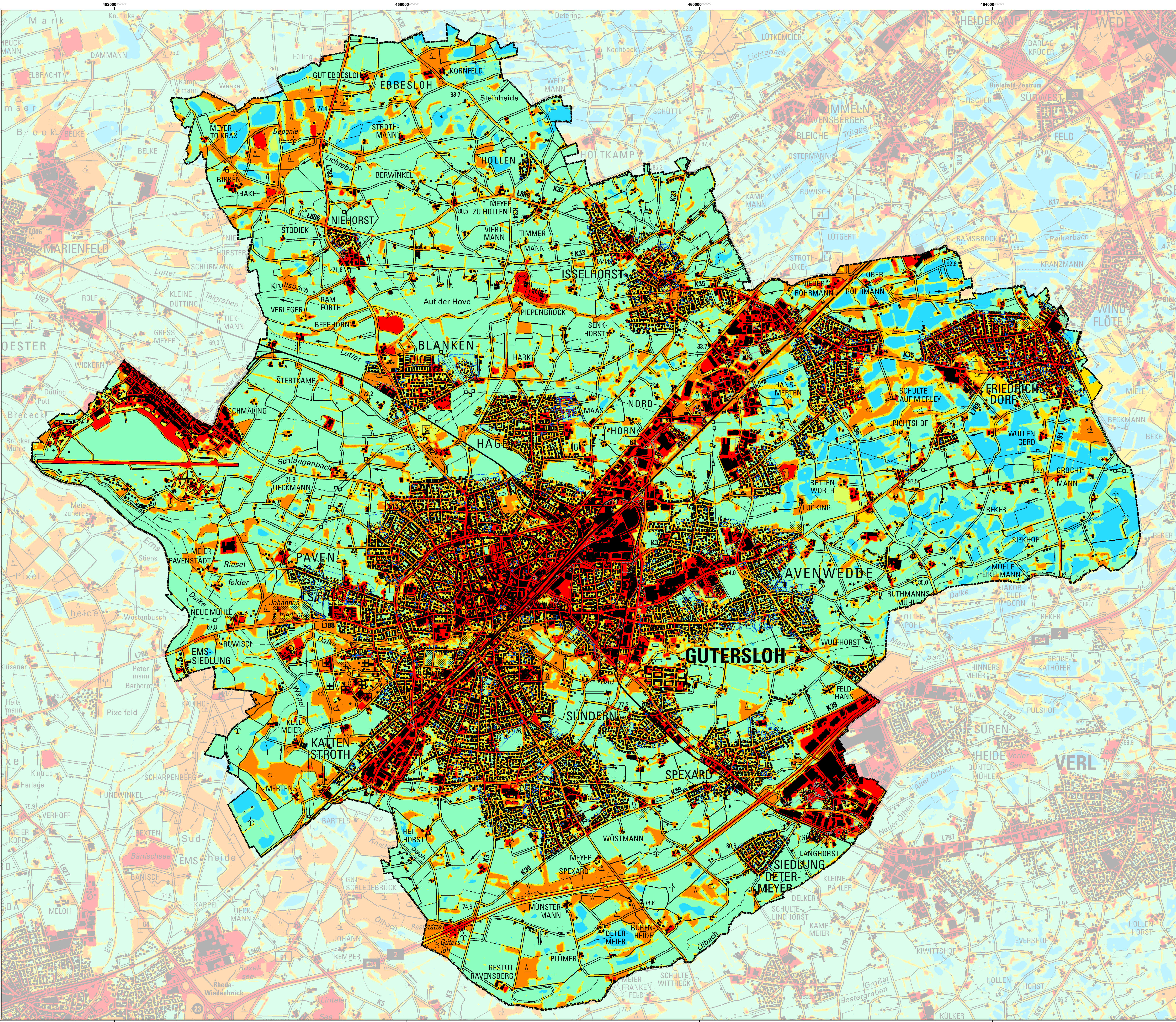
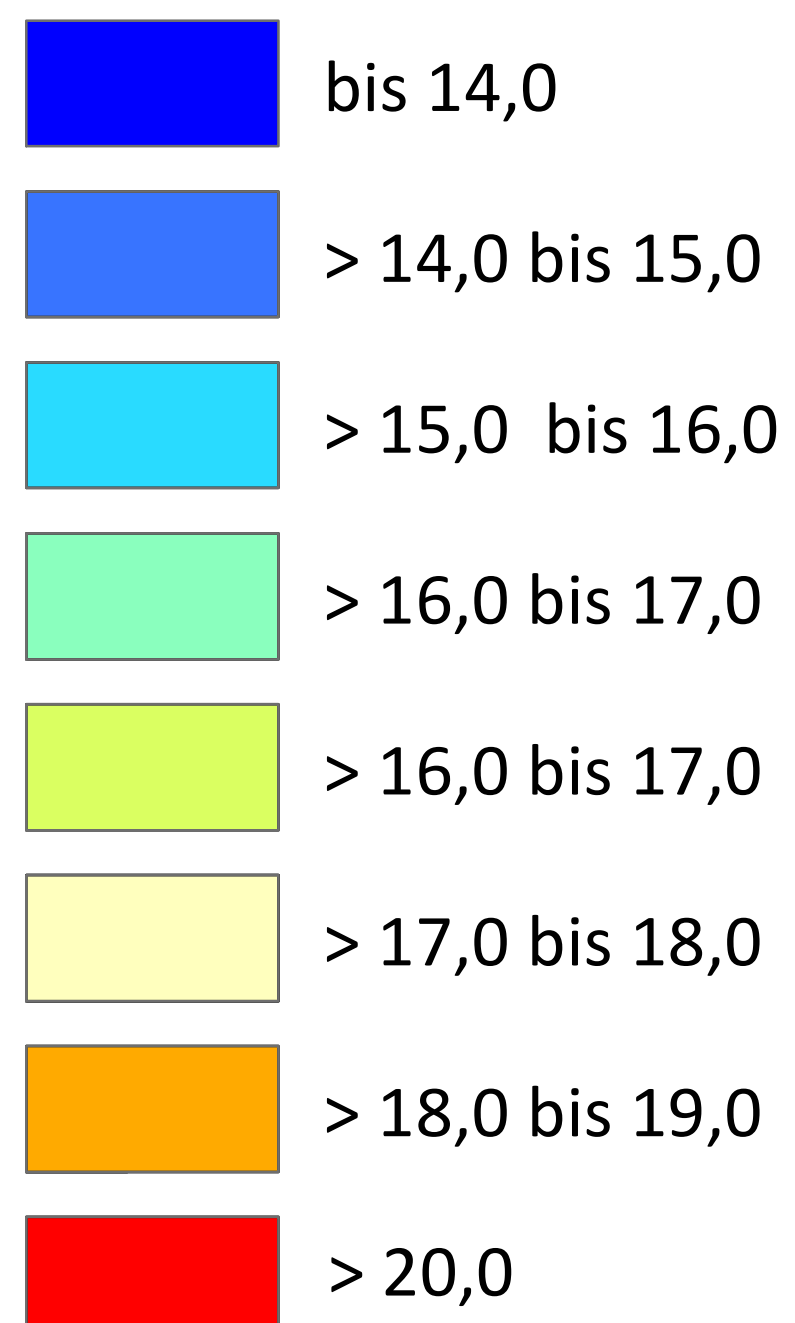


# K13: Nächtliches Lufttemperaturfeld Stadt Gütersloh

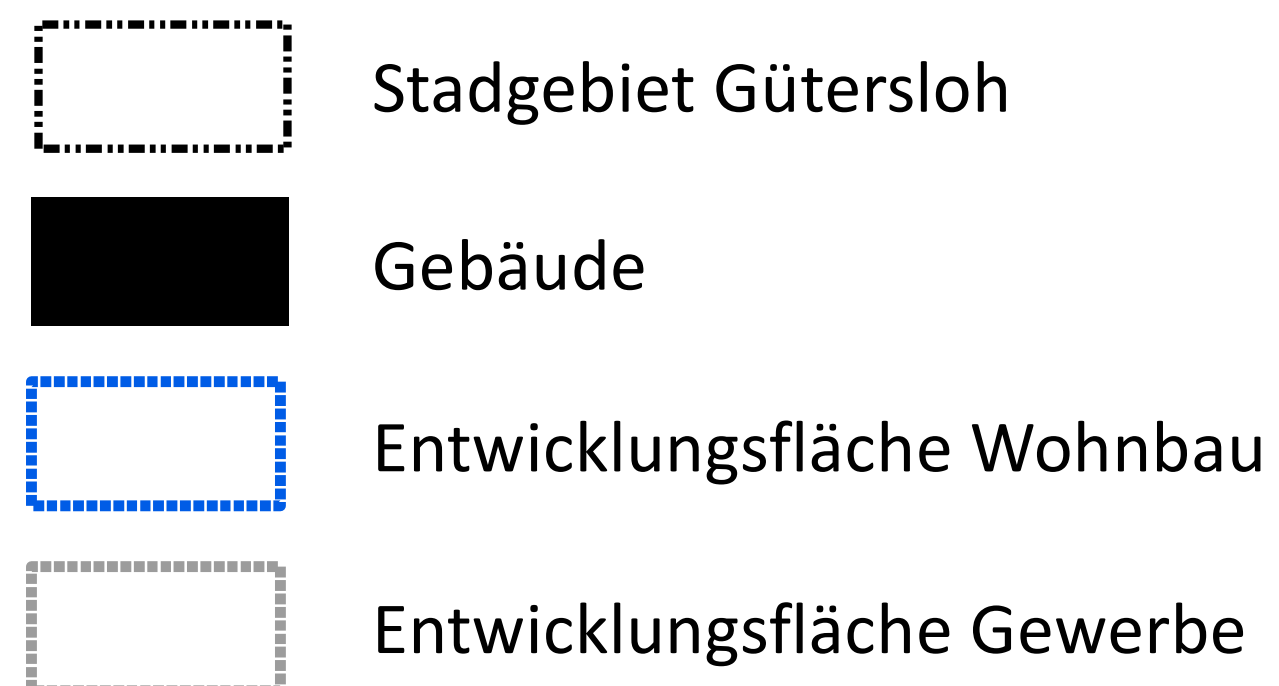
## Zukunftsszenario 2



### TEMPERATURFELD IN 2M HÖHE [°C]



### RAUMSTRUKTUR



### STADTKLIMAGUTACHTEN GÜTERSLOH

#### K13: Nächtliches Lufttemperaturfeld Stadt Gütersloh

#### Zukunftsszenario 2

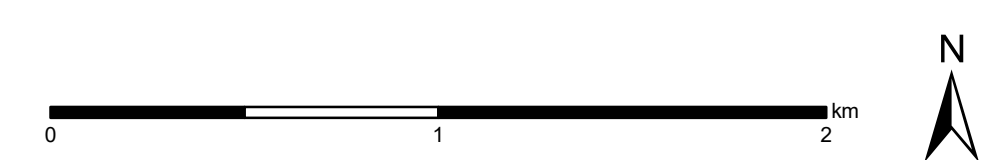
Dargestellt ist die nächtliche Lufttemperatur in Grad Celsius [°C] in zwei Metern über Grund um 4 Uhr nachts als einer der zentralen Ergebnisparameter aus der Modellierung. Im Rahmen des Zukunftsszenarios wurden mögliche Entwicklungsflächen für Wohnen und Gewerbe zu einem Flächenanteil von 50 % beplant. Darüber hinaus wurden klimawandelbedingte Änderungen der meteorologischen Randbedingungen berücksichtigt.

#### KARTOGRAPHISCHE LEGENDE

PROJEKTTITEL: Stadtklimagutachten Stadt Gütersloh  
 KARTENTHEMA: Temperaturfeld in 2m Höhe  
 Zukunftsszenario 2 (4:00 Uhr Nachtsituation)  
 REVISIONSSTAND: REV01 (15.12.2023)  
 VERWENDETES MODELL: FITNAH-3D

#### METEOROLOGISCHE RANDBEDINGUNGEN

BASISDATUM: 21.06. [SONNENHÖCHSTAND]  
 MODELLIERUNGSZEIT: 21:00 bis 14:00 FOLGETAG  
 STARTTEMPERATUR: 21°C in 2m HÖHE (Klimasignal +1,9 K)  
 BODENFEUCHTE: 30%  
 WETTERLAGE: AUTOCHTHON [0/8 BEWÖLKUNG]



Auftraggeber: GEO-NET Umweltconsulting

GEO-NET  
 Große Pflaßstraße 5a  
 30161 Hannover  
 www.geo-net.de

Auftraggeber: FB 31 der Stadt Gütersloh

Gütersloh  
 Stadt Gütersloh  
 Fachbereich Umweltschutz  
 Friedrich-Ebert-Str. 54  
 33330 Gütersloh