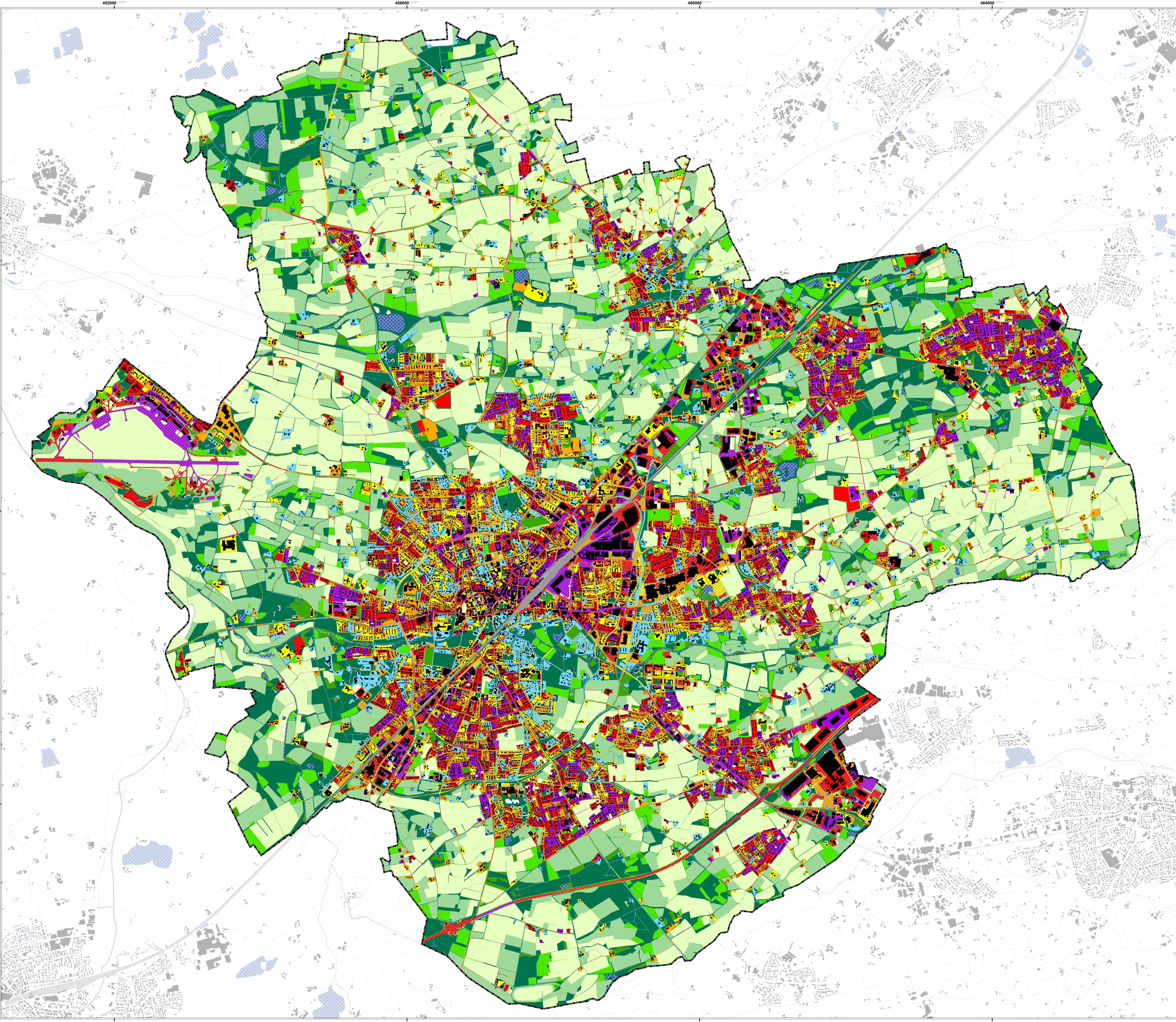
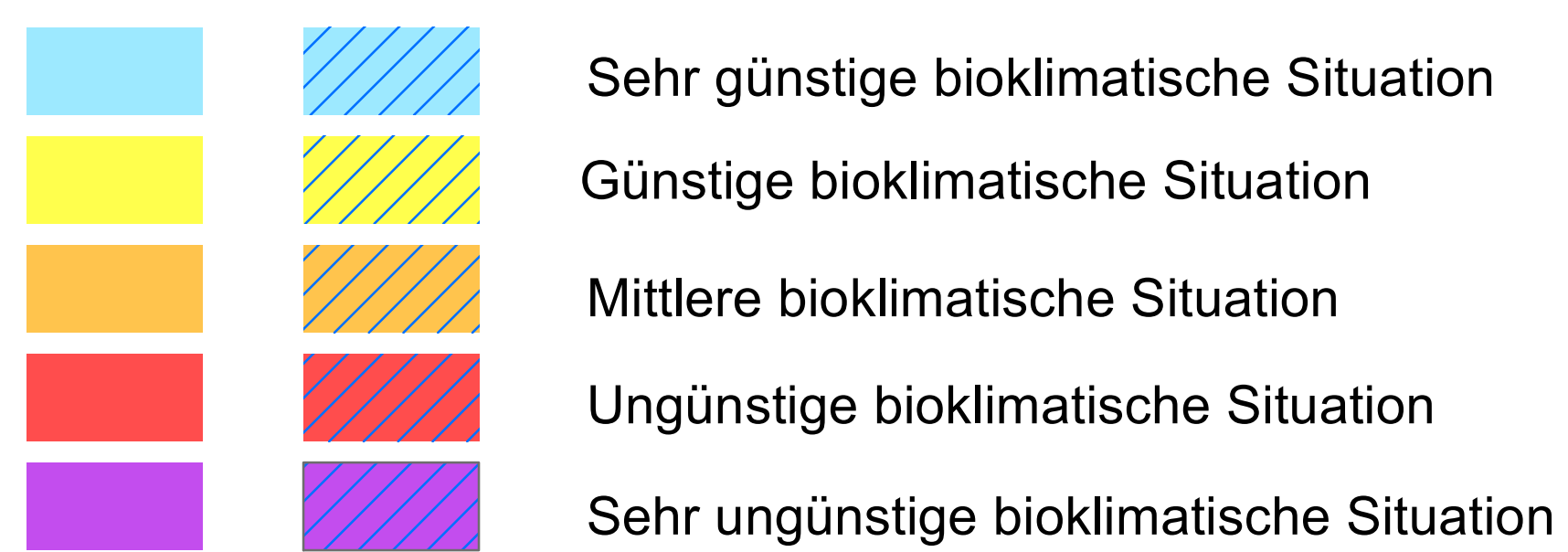


K19: Bewertungskarte Tag - Ausgangssituation

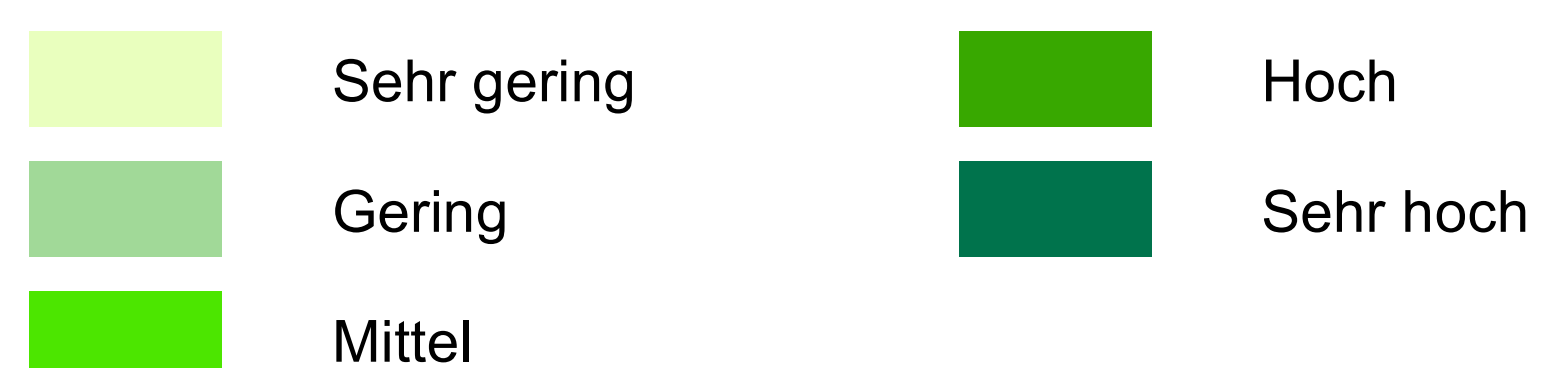


WIRKRAUM: SIEDLUNGS- & VERKEHRSFLÄCHEN



AUSGLEICHSRAUM: GRÜN- / FREIFLÄCHEN, LANDWIRTSCHAFTLICHE FLÄCHEN, WALD

Bioklimatische Bedeutung für den Wohnsiedlungsraum



Raumstruktur



STADTKLIMAGUTACHTEN GÜTERSLOH K19: Bewertungskarte Tag - Ausgangssituation

In der Karte werden die humanbioklimatische Situation im Siedlungsraum und die Bedeutung von Grünflächen, Wäldern, etc. als Ausgleichsräume für Wohngebiete auf der räumlichen Ebene von Baublöcken dargestellt. Die Ergebnisse basieren auf einer austauscharmen Strahlungswetterlage, die in Gütersloh im Mittel an ca. 25 % der Sommertage auftritt (Auswertung der nahe gelegenen DWD-Station Bad Salzuflen). Die Karte der Ausgangssituation repräsentiert das Gütersloher Stadtbild im Jahr 2021.

KARTOGRAPHISCHE LEGENDE

PROJEKTTITEL: Stadtklimagutachten Stadt Gütersloh
KARTENTHEMA: Bewertungskarte
Ausgangssituation (14:00 Uhr Tagessituation)
REVISIONSSTAND: REV01 (15.12.2023)
VERWENDETES MODELL: FITNAH-3D

METEOROLOGISCHE RANDBEDINGUNGEN

BASISDATUM: 21.06. [SONNENHÖCHSTAND]
MODELLIERUNGSZEIT: 21:00 bis 14:00 FOLGETAG
STARTTEMPERATUR: 21 °C IN 2m HÖHE
BODENFEUCHTE: 60%
WETTERLAGE: AUTOCHTHON [0/8 BEWÖLKUNG]