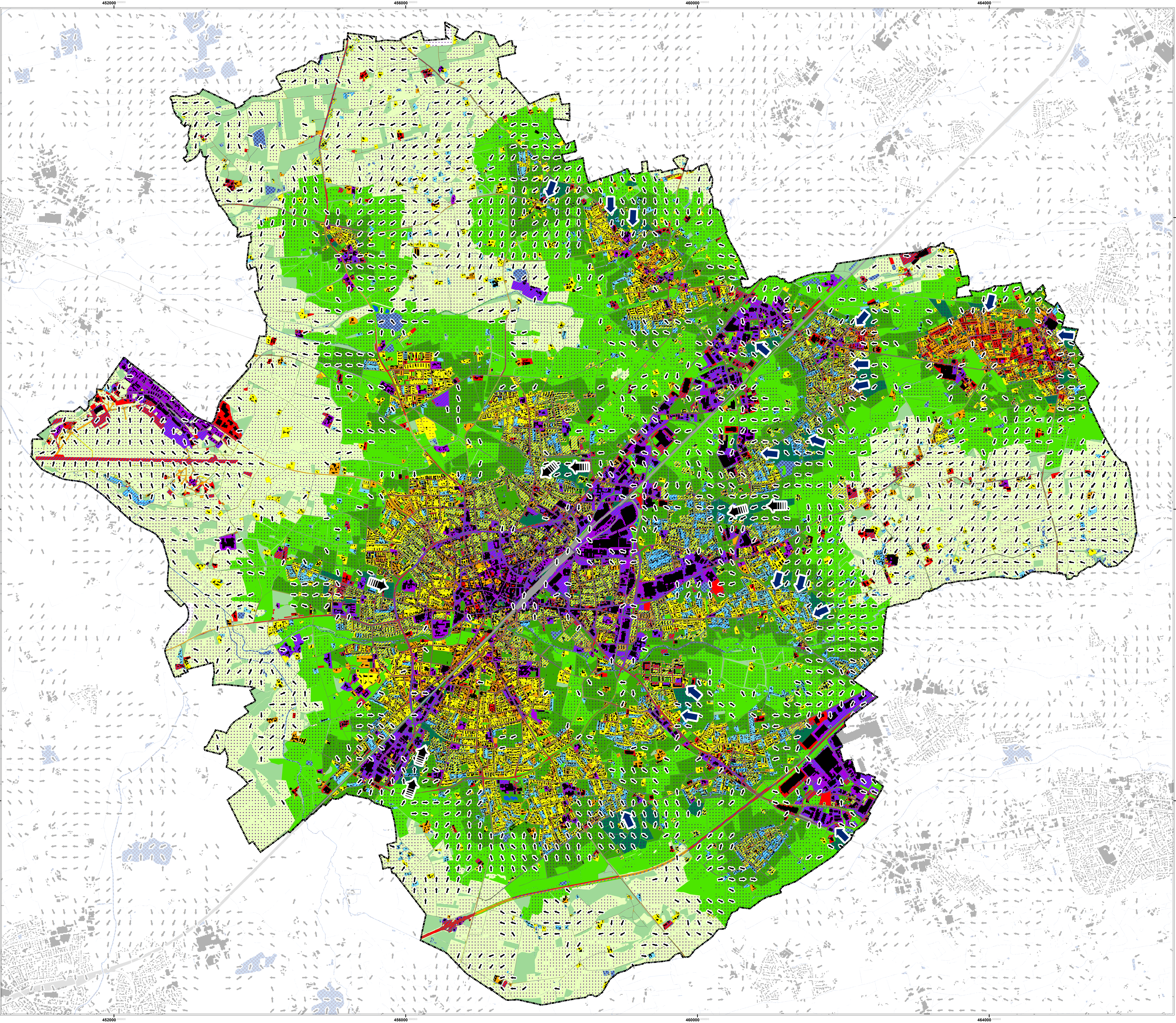


# K20: Bewertungskarte Nacht - Ausgangssituation



## WIRKRAUM: SIEDLUNGSFLÄCHEN & STRAßENVERKEHR

mit / ohne	Klimafunktion (hohe Kaltluftströmung)
	Sehr günstige bioklimatische Situation
	Günstige bioklimatische Situation
	Mittlere bioklimatische Situation
	Ungünstige bioklimatische Situation
	Sehr ungünstige bioklimatische Situation

## AUSGLEICHSRAUM: GRÜN- / FREIFLÄCHEN, LANDWIRTSCHAFTLICHE FLÄCHEN, WALD

Bioklimatische Bedeutung für den Wohnsiedlungsraum

	Sehr gering		Hoch
	Gering		Sehr hoch
	Mittel		

## Kaltluftprozesse

- Übergeordnete Kaltluftleitbahn**  
linienhafte Struktur, welche über Flurwinde kalte Luft aus Grünflächen im Umland weitreichend in das überwärmte Stadtgebiet transportiert
- Kaltluftabfluss**  
kühle, flächenhaft auftretende Hangabwinde
- Kaltluftentstehungsgebiet**

## Bodennahes Strömunsfeld

um 04:00 Uhr, aggregiert auf eine Auflösung von 150 m

Windgeschwindigkeit > 0,1 m/s

## Raumstruktur

- Stadtgebiet
- Wirkraum
- Gewässer
- Gebäude
- Bahnverkehr

## STADTKLIMAGUTACHTEN GÜTERSLOH

### K20: Bewertungskarte Nacht - Ausgangssituation

In der Karte werden die bioklimatische Situation im Siedlungsraum und die bioklimatische Bedeutung von Grünflächen als Ausgleichsräume bewertet und auf der räumlichen Ebene von Baublöcken dargestellt. Die Ergebnisse basieren auf einer austauscharmen Strahlungswetterlage, die in Gütersloh im Mittel an ca. 25 % der Sommertage auftritt (Auswertung der nahe gelegenen DWD-Station Bad Salzuffen). Die Karte der Ausgangssituation repräsentiert das Gütersloher Stadtgebiet im Jahr 2021.

#### KARTOGRAPHISCHE LEGENDE

PROJEKTTITEL: Stadtklimagutachten Stadt Gütersloh  
KARTENTHEMA: Bewertungskarte  
Ausgangssituation (4:00 Uhr Nachtsituation)  
REVISIONSSTAND: REV01 (15.12.2023)  
VERWENDETES MODELL: FITNAH-3D

#### METEOROLOGISCHE RANDBEDINGUNGEN

BASISDATUM: 21.06. [SONNENHÖCHSTAND]  
MODELLIERUNGSZEIT: 21:00 bis 14:00 FOLGETAG  
STARTTEMPERATUR: 21 °C IN 2m HÖHE  
BODENFEUCHTE: 60%  
WETTERLAGE: AUTOCHTHON [0/8 BEWÖLKUNG]