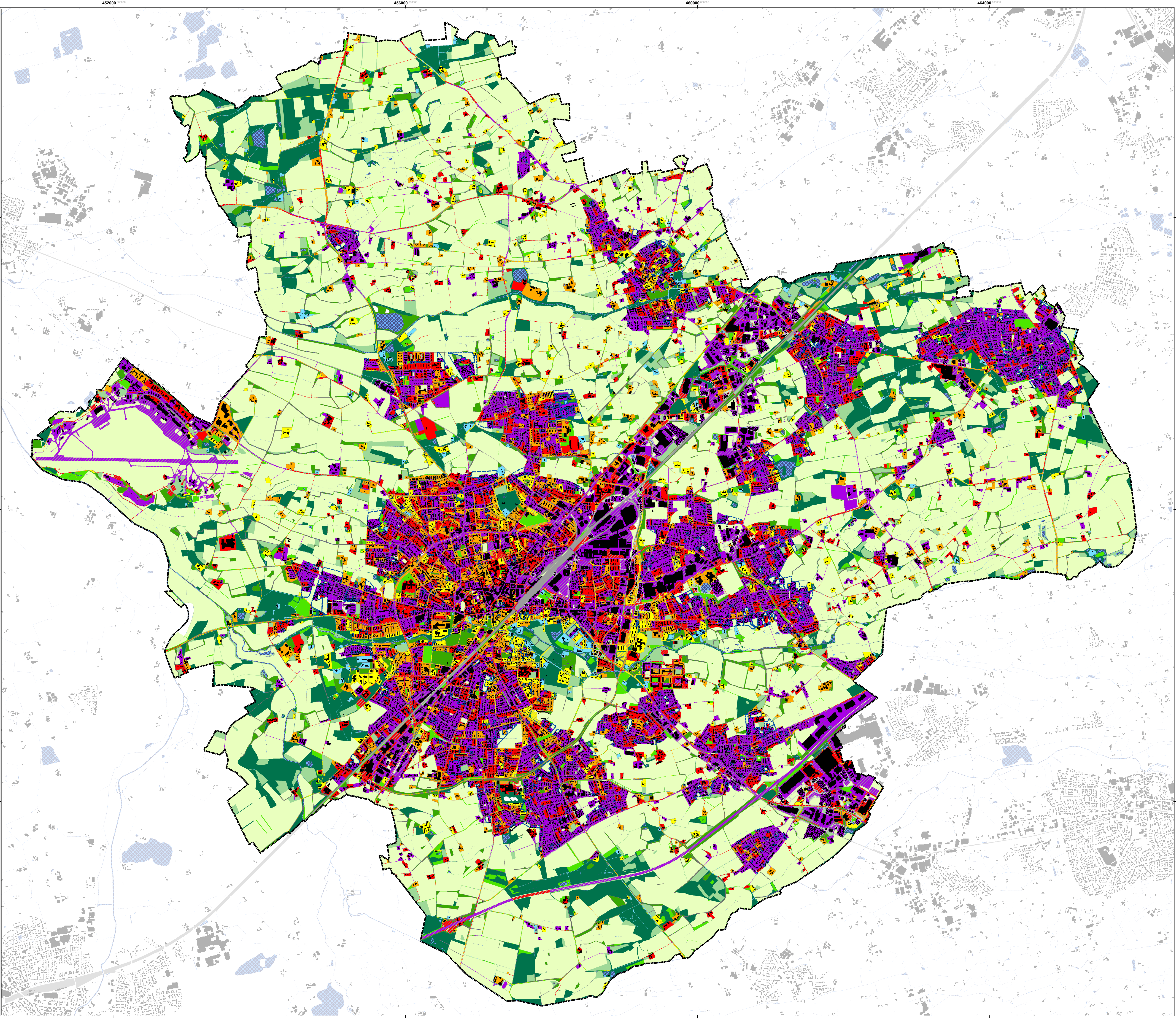


K23: Bewertungskarte Tag - Zukunftsszenario 2



WIRKRAUM: SIEDLUNGS- & VERKEHRSFLÄCHEN

		Sehr günstige bioklimatische Situation
		Günstige bioklimatische Situation
		Mittlere bioklimatische Situation
		Ungünstige bioklimatische Situation
		Sehr ungünstige bioklimatische Situation

AUSGLEICHSRAUM: GRÜN- / FREIFLÄCHEN, LANDWIRTSCHAFTLICHE FLÄCHEN, WALD

Bioklimatische Bedeutung für den Wohnsiedlungsraum

	Sehr gering		Hoch
	Gering		Sehr hoch
	Mittel		

Raumstruktur

	Stadtgebiet
	Wirkraum
	Gewässer
	Gebäude
	Bahnverkehr
	Entwicklungsfläche Wohnbau
	Entwicklungsfläche Gewerbe

STADTKLIMAGUTACHTEN GÜTERSLOH

K23: Bewertungskarte Tag - Zukunftsszenario 2

In der Karte werden die humanbioklimatische Situation im Siedlungsraum und die Bedeutung von Grünflächen, Wäldern, etc. als Ausgleichsräume für Wohngebiete auf der räumlichen Ebene von Baublöcken dargestellt. Die Bewertung erfolgt unter der Annahme eines starken Klimawandels (Klimaänderungssignal auf Grundlage des 15. Perzentils des RCP-Szenarios 8.5) und der Umsetzung einer möglichen städtebaulichen Entwicklung (potenzielle Wohn- und Gewerbeflächen). In allen Entwicklungsflächen wurden Gebäude in das Modell aufgenommen. Entwicklungsflächen < 2.000 m² unterliegen einer vollständigen, wohnbau- bzw. gewerbetypischen Nutzungsänderung. Auf größeren Entwicklungsflächen unterliegt lediglich ein Flächenanteil von 50% einer Nutzungsänderung.

KARTOGRAPHISCHE LEGENDE

PROJEKTTITEL: Stadtklimagutachten Stadt Gütersloh
KARTENTHEMA: Bewertungskarte
Zukunftsszenario 1 (14:00 Uhr Tagessituation)
REVISIONSSTAND: REV01 (15.12.2023)
VERWENDETES MODELL: FITNAH-3D

METEOROLOGISCHE RANDBEDINGUNGEN

BASISDATUM: 21.06. [SONNENHÖCHSTAND]
MODELLIERUNGSZEIT: 21:00 bis 14:00 FOLGETAG
STARTTEMPERATUR: 21°C IN 2m HÖHE
BODENFEUCHTE: 60%
WETTERLAGE: AUTOCHTHON [0/8 BEWÖLKUNG]

